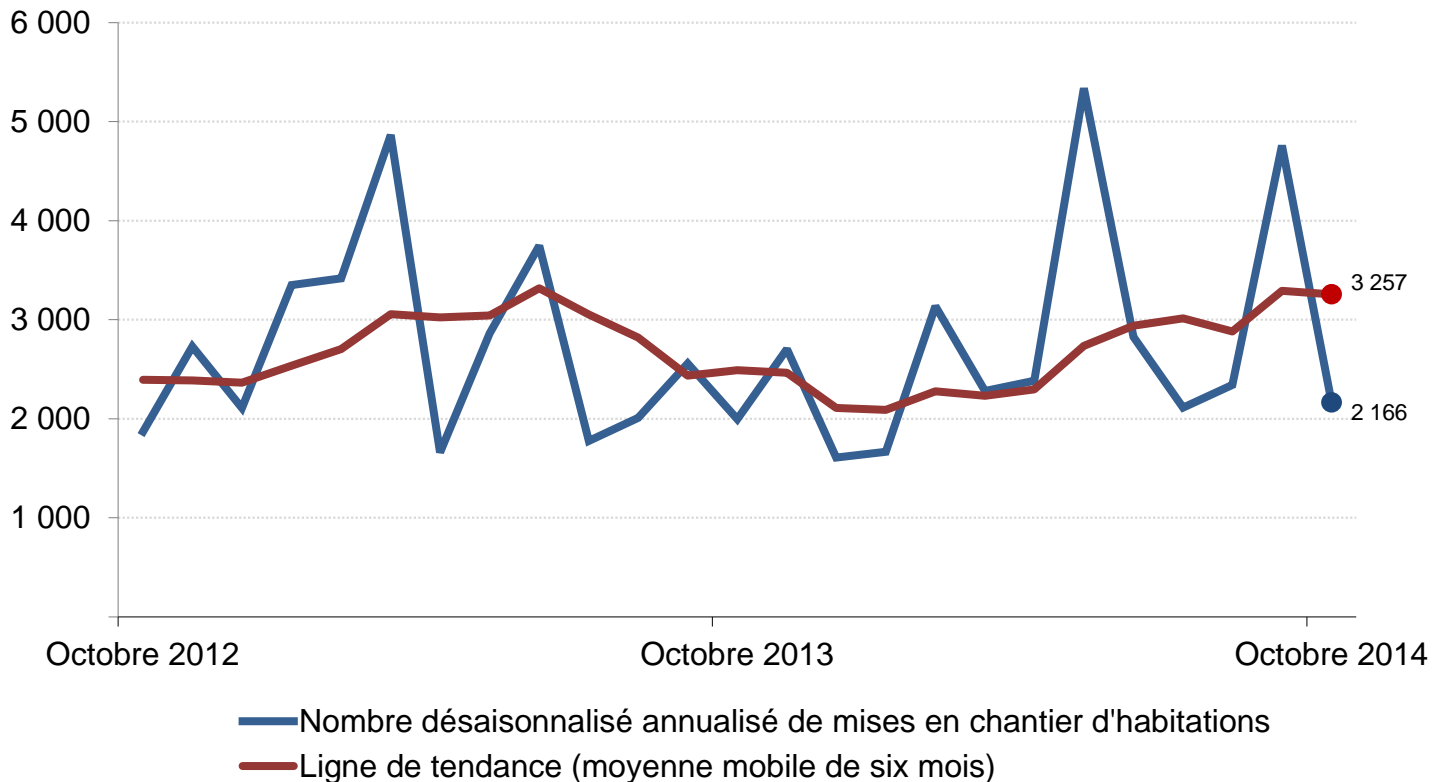


## Mises en chantier d'habitations dans la RMR de Hamilton



Source: Relevé des mises en chantier et des achèvements de la SCHL

\* Données désaisonnalisées annualisées (DDA)

### Données provisoires sur les mises en chantier d'habitations Octobre 2014

RMR <sup>1</sup> de Hamilton	Septembre 2014	Octobre 2014
Tendance <sup>2</sup>	3 293	3 257
DDA <sup>3</sup>	4 759	2 166
Données réelles	Octobre 2013	Octobre 2014
Octobre – maisons individuelles	75	75
Octobre – logements collectifs	86	95
Octobre – tous les logements	161	170
Janvier à octobre – maisons individuelles	973	961
Janvier à octobre – logements collectifs	1 371	1 466

Source : SCHL

<sup>1</sup> Région métropolitaine de recensement

<sup>2</sup> La tendance correspond à la moyenne mobile de six mois du nombre mensuel désaisonnalisé et annualisé (DDA)

<sup>3</sup> Données désaisonnalisées annualisées

Données détaillées disponibles sur demande

**Région de Hamilton – Données réelles provisoires sur les mises en chantier selon le type d'habitation**  
**Octobre 2013 et 2014**

Région de Hamilton	Maisons individuelles		Jumelés		Maisons en rangée		Appartements		Tous les logements	
	2013	2014	2013	2014	2013	2014	2013	2014	2013	2014
<b>Sous-marchés dans la RMR<sup>1</sup></b>										
Burlington	2	3	2	0	10	15	37	0	51	18
Ville de Hamilton	73	62	4	10	33	66	0	0	110	138
Grimsby	0	10	0	0	0	0	0	4	0	14
<b>Sous-marchés à l'extérieur de la RMR</b>										

Halton Hills	4	2	0	0	0	0	0	0	4	2
Milton	9	74	0	22	0	0	0	0	9	96
Oakville	97	24	0	0	86	128	9	7	192	159
<b>Total, RMR de Hamilton</b>	<b>75</b>	<b>75</b>	<b>6</b>	<b>10</b>	<b>43</b>	<b>81</b>	<b>37</b>	<b>4</b>	<b>161</b>	<b>170</b>

**Région de Hamilton – Données réelles provisoires sur les mises en chantier selon le type d'habitation  
Cumul annuel 2013 et 2014**

Région de Hamilton	Maisons individuelles		Jumelés		Maisons en rangée		Appartements		Tous les logements	
	2013	2014	2013	2014	2013	2014	2013	2014	2013	2014
<b>Sous-marchés dans la RMR<sup>1</sup></b>										
Burlington	61	50	4	0	163	96	547	78	775	224
Ville de Hamilton	875	771	64	86	413	646	107	345	1 459	1 848
Grimsby	37	140	0	0	73	178	0	37	110	355
<b>Sous-marchés à l'extérieur de la RMR</b>										
Halton Hills	174	38	0	2	154	0	0	0	328	40
Milton	178	551	58	36	345	352	96	276	677	1 215
Oakville	304	395	22	2	201	417	352	429	879	1 243
<b>Total, RMR de Hamilton</b>	<b>973</b>	<b>961</b>	<b>68</b>	<b>86</b>	<b>649</b>	<b>920</b>	<b>654</b>	<b>460</b>	<b>2 344</b>	<b>2 427</b>

<sup>1</sup> Région métropolitaine de recensement