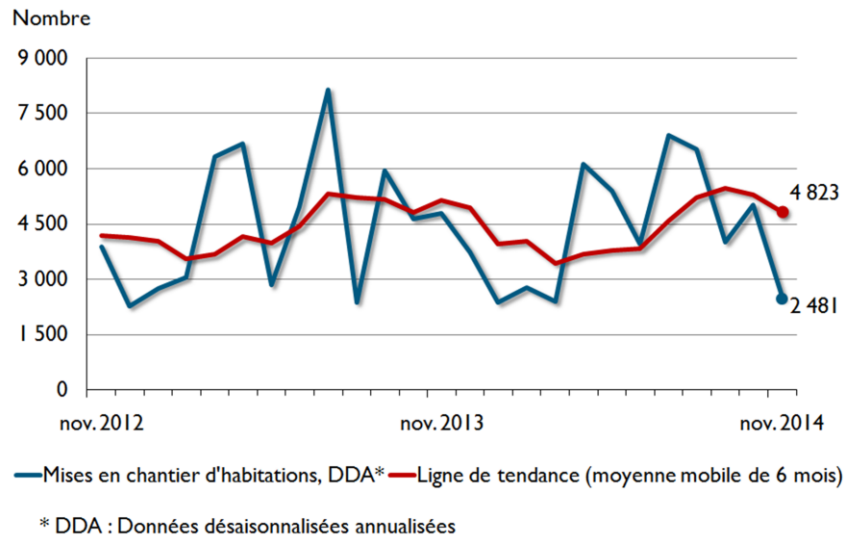


Mises en chantier d'habitations – RMR de Winnipeg



Données provisoires sur les mises en chantier d'habitations novembre 2014		
RMR ¹ de Winnipeg	octobre 2014	novembre 2014
Tendance ²	5 311	4 823
DDA	5 021	2 481
	novembre 2013	novembre 2014
Données réelles		
novembre - maisons individuelles	194	166
novembre - logements collectifs	215	50
novembre - tous les logements	409	216
Janvier à novembre - maisons individuelles	2 036	1 758
Janvier à novembre - logements collectifs	2 375	2 263
Janvier à novembre - tous les logements	4 411	4 021

Source: SCHL

¹Région métropolitaine de recensement

² La tendance correspond à la moyenne mobile de six mois du nombre mensuel désaisonné et annualisé (DDA)

Données détaillées disponibles sur demande

Manitoba - Réelles provisoires sur les mises en chantier d'habitations							
novembre 2013 et 2014							
Centres urbains		Maisons individuelles		Logements collectifs		Tous les logements	
		2013	2014	2013	2014	2013	2014
Centres, 100 000+	Winnipeg RMR	194	166	215	50	409	216
	Winnipeg (Ville)	126	128	204	50	330	178
Centres, 50 000-99 999	Brandon AR	13	14	135	11	148	25
Centres, 10 000+	Total, centres urbains	246	236	367	81	613	317

Manitoba - Réelles provisoires sur les mises en chantier d'habitations							
Cumul annuel 2013 et 2014							
Centres urbains		Maisons individuelles		Logements collectifs		Tous les logements	
		2013	2014	2013	2014	2013	2014
Centres, 100 000+	Winnipeg RMR	2 036	1 758	2 375	2 263	4 411	4 021
	Winnipeg (Ville)	1 605	1 313	2 127	2 114	3 732	3 427
Centres, 50 000-99 999	Brandon AR	128	107	313	159	441	266
Centres, 10 000+	Total, centres urbains	2 516	2 187	3 011	2 705	5 527	4 892

Source: Centre d'analyse de marché, SCHL

Les données des deux premiers mois du trimestre sur les mises en chantier dans les centres urbains incluent des chiffres estimatifs pour les centres 10 000 à 49 999 habitants. Ces chiffres estimatifs peuvent changer par suite de l'enquête trimestrielle qui est réalisée le dernier mois du trimestre.