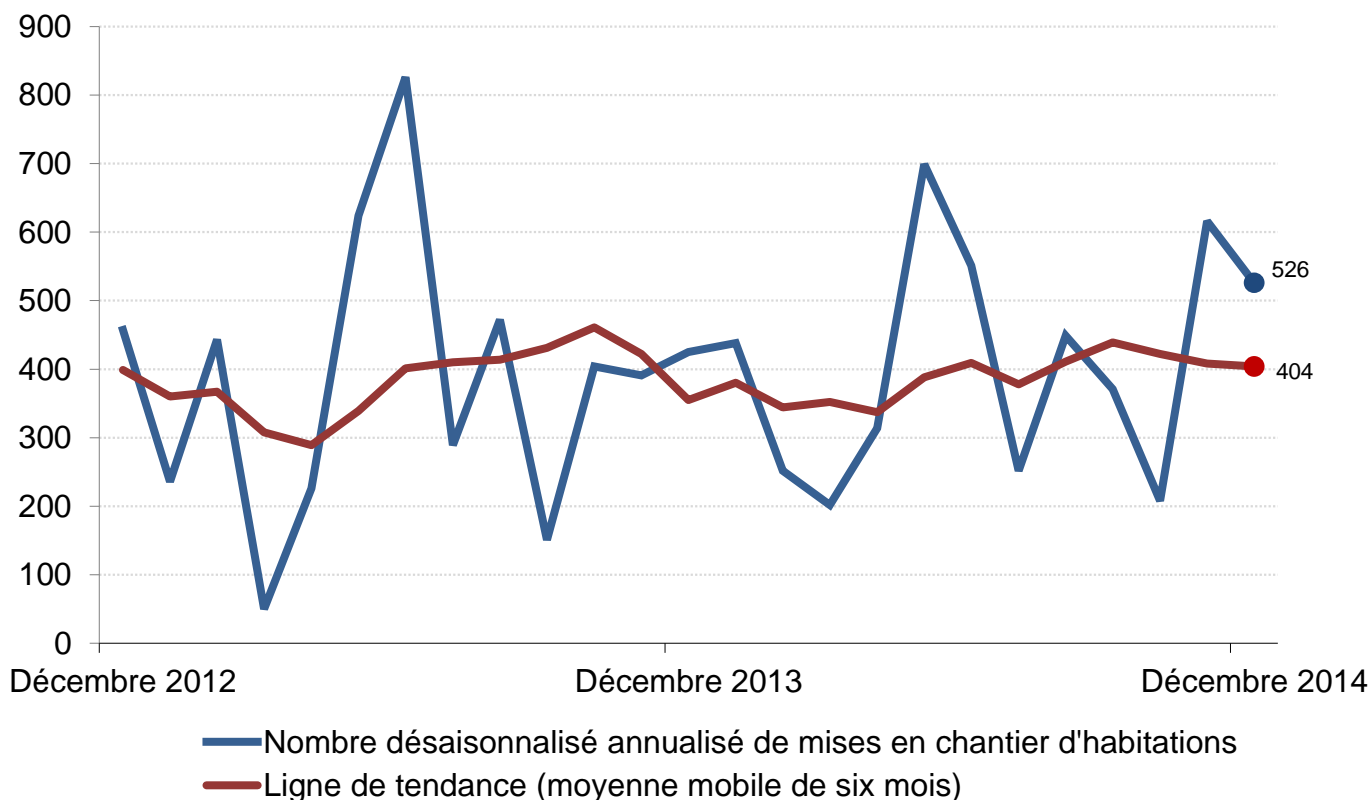


Mises en chantier d'habitations dans la RMR de Brantford



Source: Relevé des mises en chantier et des achèvements de la SCHL * Données désaisonnalisées annualisées (DDA)

Données provisoires sur les mises en chantier d'habitations décembre 2014

RMR ¹ de Brantford	novembre 2014	décembre 2014
Tendance ²	408	404
DDA ³	616	526
Données réelles		
	2013	2014
décembre – maisons individuelles	30	50
décembre – logements collectifs	10	4
décembre – tous les logements	40	54
janvier à décembre – maisons individuelles	261	278
janvier à décembre – logements collectifs	135	138
janvier à décembre – tous les logements	396	416

Source : SCHL

¹ Région métropolitaine de recensement

² La tendance correspond à la moyenne mobile de six mois du nombre mensuel désaisonnalisé et annualisé (DDA)

³ Données désaisonnalisées annualisées

Données détaillées disponibles sur demande

RMR de Brantford – Données réelles provisoires sur les mises en chantier selon le type d’habitation décembre 2013 et 2014										
RMR¹ de Brantford	Maisons individuelles		Jumelés		Maisons en rangée		Appartements		Tous les logements	
	2013	2014	2013	2014	2013	2014	2013	2014	2013	2014
Ville de Brant	9	11	0	0	0	4	0	0	9	15
Ville de Brantford	21	39	0	0	10	0	0	0	31	39
Total, RMR de Brantford	30	50	0	0	10	4	0	0	40	54

RMR de Brantford – Données réelles provisoires sur les mises en chantier selon le type d’habitation Cumul annuel 2013 et 2014										
RMR¹ de Brantford	Maisons individuelles		Jumelés		Maisons en rangée		Appartements		Tous les logements	
	2013	2014	2013	2014	2013	2014	2013	2014	2013	2014
Ville de Brant	92	114	2	2	26	33	0	0	120	149
Ville de Brantford	169	164	8	0	99	43	0	60	276	267
Total, RMR de Brantford	261	278	10	2	125	76	0	60	396	416

¹ Région métropolitaine de recensement