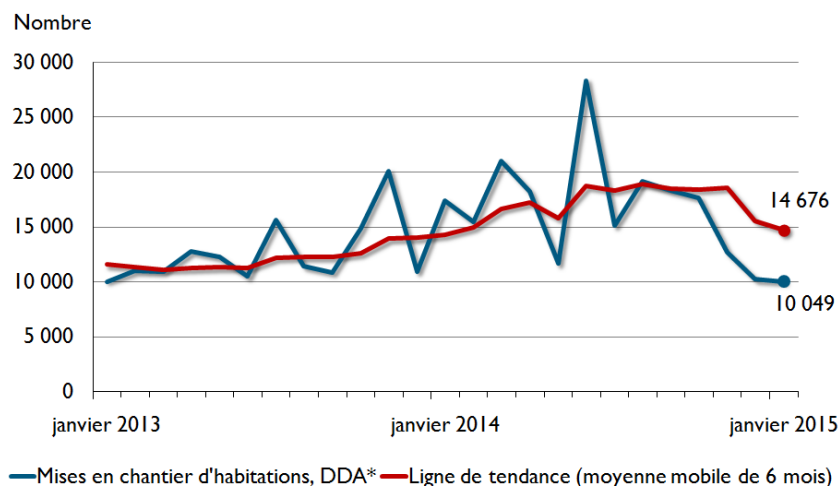


Mises en chantier d'habitations – RMR de Calgary



* DDA : Données désaisonnalisées annualisées

Données provisoires sur les mises en chantier d'habitations janvier 2015

RMR ¹ de Calgary	décembre 2014	janvier 2015
Tendance ²	15 523	14 676
DDA	10 222	10 049
	janvier 2014	janvier 2015
Données réelles		
janvier - maisons individuelles	451	317
janvier - logements collectifs	877	430
janvier - tous les logements	1 328	747
janvier à janvier - maisons individuelles	451	317
janvier à janvier - logements collectifs	877	430
janvier à janvier - tous les logements	1 328	747

Source: SCHL

¹Région métropolitaine de recensement

²La tendance correspond à la moyenne mobile de six mois du nombre mensuel désaisonnalisé et annualisé (DDA)

Données détaillées disponibles sur demande

**Alberta - Réelles provisoires sur les mises en chantier d'habitations
janvier 2014 et 2015**

Centres urbains		Maisons individuelles		Logements collectifs		Tous les logements	
		2014	2015	2014	2015	2014	2015
Centres, 100 000+	Calgary RMR	451	317	877	430	1 328	747
	Calgary (Ville)	341	217	790	359	1 131	576
	Edmonton RMR	388	446	388	1 386	776	1 832
	Edmonton (Ville)	290	306	344	1 228	634	1 534
Centres, 50 000-99 999	Grande Prairie AR	23	2	--	--	23	2
	Lethbridge AR	24	25	2	7	26	32
	Medicine Hat AR	11	16	--	--	11	16
	Red Deer AR	21	40	86	--	107	40
	Wood Buffalo AR	5	16	86	98	91	114
Centres, 10 000+	Total, centres urbains	1 036	989	1 464	2 008	2 500	2 997

**Alberta - Réelles provisoires sur les mises en chantier d'habitations
Cumul annuel 2014 et 2015**

Centres urbains		Maisons individuelles		Logements collectifs		Tous les logements	
		2014	2015	2014	2015	2014	2015
Centres, 100 000+	Calgary RMR	451	317	877	430	1 328	747
	Calgary (Ville)	341	217	790	359	1 131	576
	Edmonton RMR	388	446	388	1 386	776	1 832
	Edmonton (Ville)	290	306	344	1 228	634	1 534
Centres, 50 000-99 999	Grande Prairie AR	23	2	--	--	23	2
	Lethbridge AR	24	25	2	7	26	32
	Medicine Hat AR	11	16	--	--	11	16
	Red Deer AR	21	40	86	--	107	40
	Wood Buffalo AR	5	16	86	98	91	114
Centres, 10 000+	Total, centres urbains	1 036	989	1 464	2 008	2 500	2 997

Source: Centre d'analyse de marché, SCHL

Les données des deux premiers mois du trimestre sur les mises en chantier dans les centres urbains incluent des chiffres estimatifs pour les centres 10 000 à 49 999 habitants. Ces chiffres estimatifs peuvent changer par suite de l'enquête trimestrielle qui est réalisée le dernier mois du trimestre.