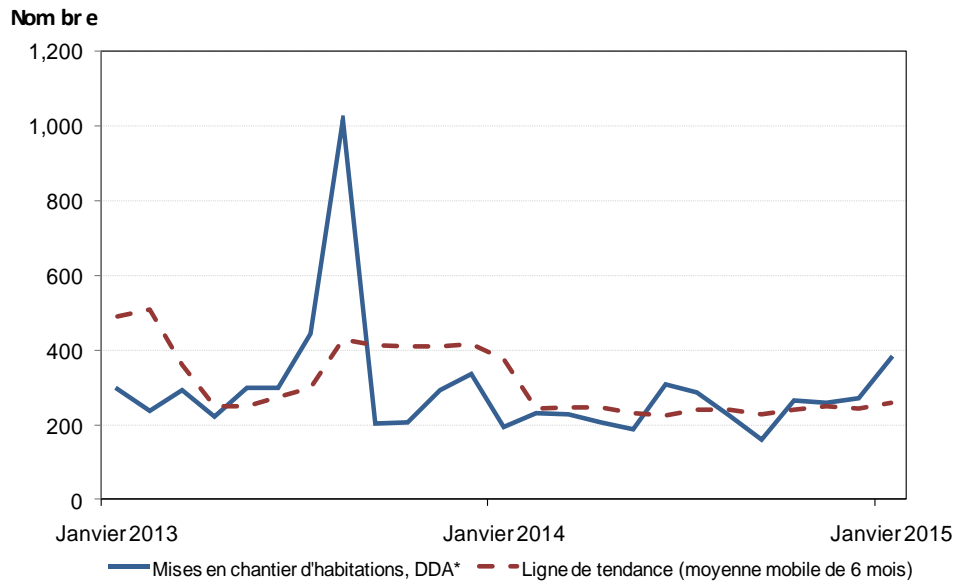


Mises en chantier d'habitations dans la RMR de Peterborough



*DDA : Données désaisonnalisées annualisées

Données provisoires sur les mises en chantier d'habitations Janvier 2015

RMR ¹ de Peterborough	décembre 2014	janvier 2015
Tendance ²	244	260
DDA	271	379
	janvier 2014	janvier 2015
Données réelles		
Janvier – maisons individuelles	6	11
Janvier – logements collectifs	0	6
Janvier – tous les logements	6	17
Janvier à janvier – maisons individuelles	6	11
Janvier à janvier – logements collectifs	0	6
Janvier à janvier – tous les logements	6	17

Source : SCHL

¹ Région métropolitaine de recensement

² La tendance correspond à la moyenne mobile de six mois du nombre mensuel désaisonnalisé et annualisé (DDA).

Données détaillées disponibles sur demande

RMR de Peterborough – Données réelles provisoires sur les mises en chantier selon le type d'habitation janvier 2014 et 2015										
RMR ¹ de Peterborough	Maisons individuelles		Jumelés		Maisons en rangée		Appartements		Tous les logements	
	2014	2015	2014	2015	2014	2015	2014	2015	2014	2015
Sous-marchés										
Ville de Peterborough	3	10	-	-	-	6	-	-	3	16
Canton de Cavan-Monaghan	-	1	-	-	-	-	-	-	-	1
Canton de Douro-Drummer	1	-	-	-	-	-	-	-	1	-
Canton d'Otonabee-South Monaghan	-	-	-	-	-	-	-	-	-	-
Canton de Selwyn	2	-	-	-	-	-	-	-	2	-
Total, RMR de Peterborough	6	11	-	-	-	6	-	-	6	17
RMR de Peterborough – Données réelles provisoires sur les mises en chantier selon le type d'habitation Cumul annuel 2014 et 2015										
RMR ¹ de Peterborough	Maisons individuelles		Jumelés		Maisons en rangée		Appartements		Tous les logements	
	2014	2015	2014	2015	2014	2015	2014	2015	2014	2015
Sous-marchés										
Ville de Peterborough	3	10	-	-	-	6	-	-	3	16
Canton de Cavan-Monaghan	-	1	-	-	-	-	-	-	-	1
Canton de Douro-Drummer	1	-	-	-	-	-	-	-	1	-
Canton d'Otonabee-South Monaghan	-	-	-	-	-	-	-	-	-	-
Canton de Selwyn	2	-	-	-	-	-	-	-	2	-
Total, RMR de Peterborough	6	11	-	-	-	6	-	-	6	17

¹ Région métropolitaine de recensement