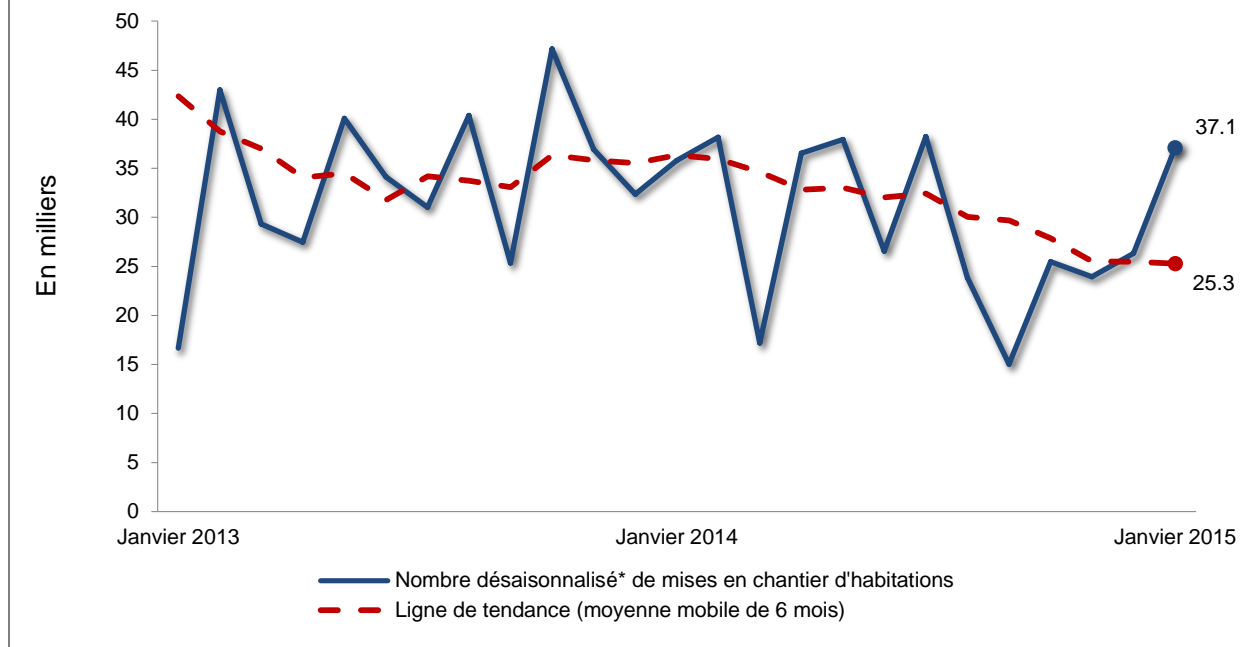


Mises en chantier d'habitations dans la RMR de Toronto



Données provisoires sur les mises en chantier d'habitations janvier 2015

RMR ¹ de Toronto	décembre 2014	janvier 2015
Tendance ²	25 480	25 290
DDA	26 321	37 102
	janvier 2014	janvier 2015
Données réelles		
janvier - maisons individuelles	623	440
janvier - logements collectifs	2 259	2 534
janvier - tous les logements	2 882	2 974
janvier à janvier - maisons individuelles	623	440
janvier à janvier - logements collectifs	2 259	2 534
janvier à janvier - tous les logements	2 882	2 974

Source : SCHL

¹Région métropolitaine de recensement

² La tendance correspond à la moyenne mobile de six mois du nombre mensuel désaisonné et annualisé (DDA).

Données détaillées disponibles sur demande

**Données réelles provisoires sur les mises en chantier selon le type d'habitation
Janvier 2014 et 2015**

RMR de Toronto	Maisons individuelles		Jumelés		Maisons en rangée		Appartements		Tous les logements	
	2014	2015	2014	2015	2014	2015	2014	2015	2014	2015
Liste des sous-marchés										
Pickering	3	8	4	--	23	--	--	--	30	8
Ajax	142	4	--	--	30	7	--	--	172	11
Uxbridge	1	2	--	--	--	--	--	--	1	2
Vaughan	51	26	--	--	6	35	--	350	57	411
Markham	22	9	18	--	53	--	--	--	93	9
Richmond Hill	21	3	--	--	35	19	--	--	56	22
Whitchurch-Stouffville	19	6	--	--	--	--	--	--	19	6
Aurora	4	15	--	--	--	--	--	--	4	15
Newmarket	17	--	--	--	--	23	--	--	17	23
King Township	24	29	--	--	--	4	--	--	24	33
East Gwillimbury	7	22	--	--	6	--	--	--	13	22
Georgina Township	25	7	--	--	--	12	--	--	25	19
Ville de Toronto	28	44	6	--	21	--	1 470	1 782	1 525	1 826
Mississauga	9	17	--	8	83	--	150	--	242	25
Brampton	98	77	10	28	7	--	103	138	218	243
Caledon	20	35	14	--	12	28	--	--	46	63
Ville de Mono	2	--	--	--	--	--	--	--	2	--
Orangeville	1	6	--	--	8	5	--	--	9	11
Oakville	62	17	--	--	12	11	--	15	74	43
Milton	22	47	--	--	40	6	148	--	210	53
Halton Hills	8	41	--	--	--	--	--	--	8	41
New Tecumseth	29	20	--	28	--	27	--	--	29	75
Bradford West Gwillimbury	8	5	--	2	--	6	--	--	8	13
Mises en chantier totales, RMR de Toronto	623	440	52	66	336	183	1 871	2 285	2 882	2 974

Source : SCHL

**Données réelles provisoires sur les mises en chantier selon le type d'habitation
Cumul annuel 2014 et 2015**

RMR de Toronto	Maisons individuelles		Jumelés		Maisons en rangée		Appartements		Tous les logements	
	2014	2015	2014	2015	2014	2015	2014	2015	2014	2015
Liste des sous-marchés										
Pickering	3	8	4	--	23	--	--	--	30	8
Ajax	142	4	--	--	30	7	--	--	172	11
Uxbridge	1	2	--	--	--	--	--	--	1	2
Vaughan	51	26	--	--	6	35	--	350	57	411
Markham	22	9	18	--	53	--	--	--	93	9
Richmond Hill	21	3	--	--	35	19	--	--	56	22
Whitchurch-Stouffville	19	6	--	--	--	--	--	--	19	6
Aurora	4	15	--	--	--	--	--	--	4	15
Newmarket	17	--	--	--	--	23	--	--	17	23
King Township	24	29	--	--	--	4	--	--	24	33
East Gwillimbury	7	22	--	--	6	--	--	--	13	22
Georgina Township	25	7	--	--	--	12	--	--	25	19
Ville de Toronto	28	44	6	--	21	--	1 470	1 782	1 525	1 826
Mississauga	9	17	--	8	83	--	150	--	242	25
Brampton	98	77	10	28	7	--	103	138	218	243
Caledon	20	35	14	--	12	28	--	--	46	63
Ville de Mono	2	--	--	--	--	--	--	--	2	--
Orangeville	1	6	--	--	8	5	--	--	9	11
Oakville	62	17	--	--	12	11	--	15	74	43
Milton	22	47	--	--	40	6	148	--	210	53
Halton Hills	8	41	--	--	--	--	--	--	8	41
New Tecumseth	29	20	--	28	--	27	--	--	29	75
Bradford West Gwillimbury	8	5	--	2	--	6	--	--	8	13
Mises en chantier totales, RMR de Toronto	623	440	52	66	336	183	1 871	2 285	2 882	2 974

Source : SCHL