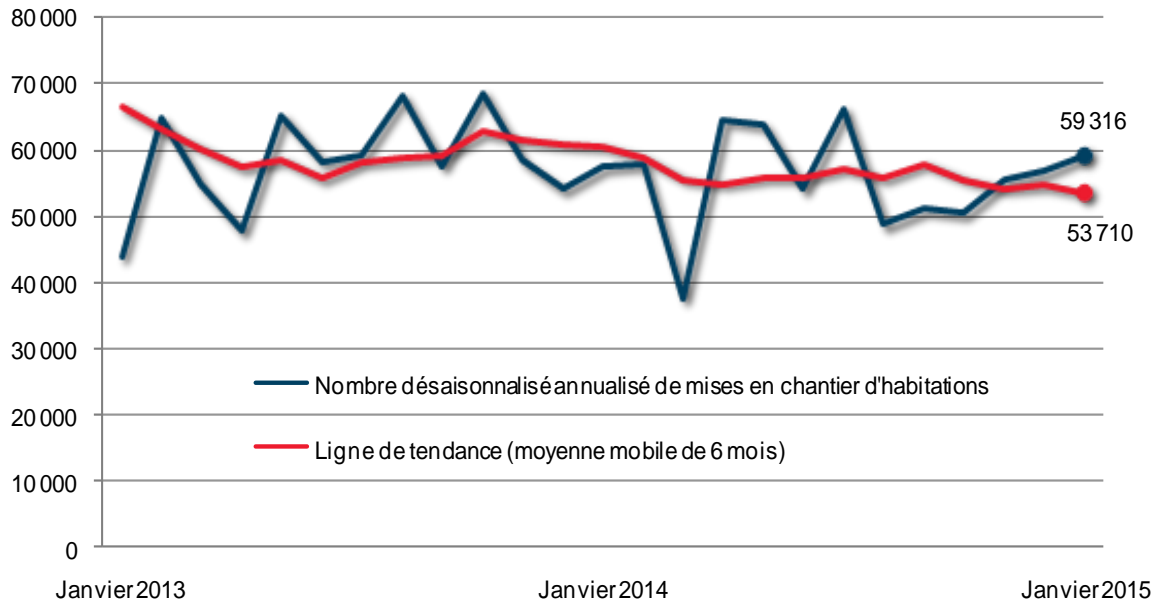


Mises en chantier d'habitations dans les centres urbains de l'Ontario



Données provisoires sur les mises en chantier d'habitations
Janvier 2015

Province	Décembre 2014	Janvier 2015
<i>Tendance</i> ¹ , centres urbains ²	54 878	53 710
<i>DDA</i> , centres urbains ²	56 798	59 316
	2014	2015
Données réelles, centres urbains ²		
Janvier – maisons individuelles	1 191	1 018
Janvier – logements collectifs	2 921	3 221
Janvier – tous les logements	4 112	4 239

Source : SCHL

¹ La tendance correspond à la moyenne mobile de six mois du nombre mensuel désaisonnalisé et annualisé (DDA).

² Centre comptant au moins 10 000 habitants.

Données détaillées disponibles sur demande