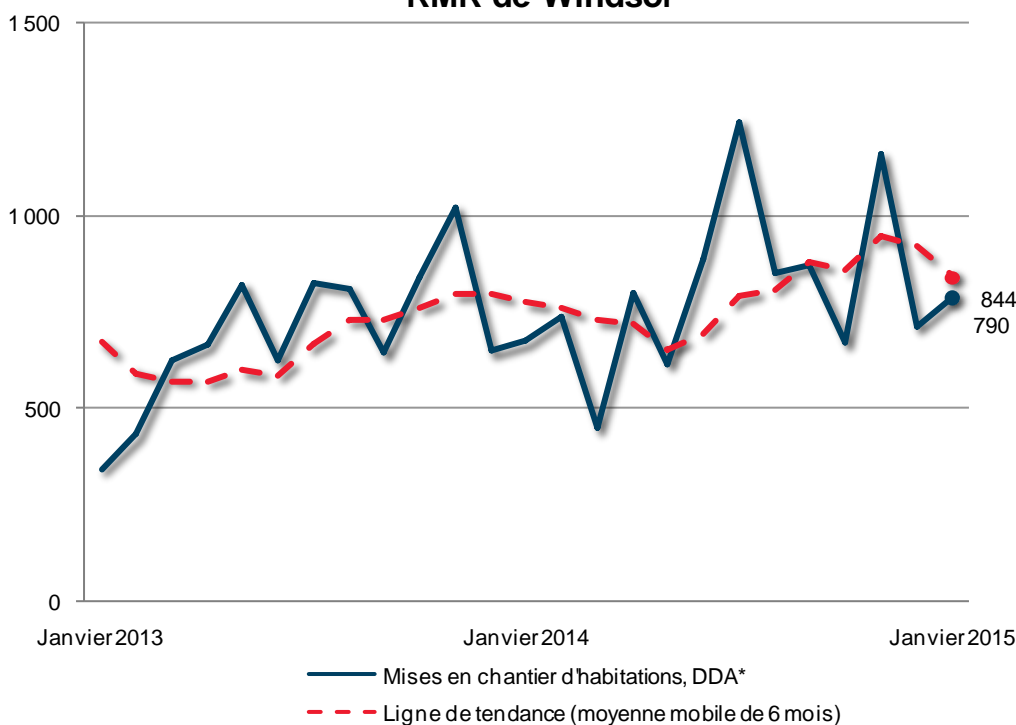


Mises en chantier d'habitations dans la RMR de Windsor



Données provisoires sur les mises en chantier d'habitations janvier 2015

RMR ¹ de Windsor	décembre 2014	janvier 2015
Tendance ²	920	844
DDA	713	790
	janvier 2014	janvier 2015
Données réelles		
janvier - maisons individuelles	20	26
janvier - logements collectifs	12	8
janvier - tous les logements	32	34
janvier à janvier - maisons individuelles	20	26
janvier à janvier - logements collectifs	12	8
janvier à janvier - tous les logements	32	34

Source: SCHL

¹Région métropolitaine de recensement

² La tendance correspond à la moyenne mobile de six mois du nombre mensuel désaisonnalisé et annualisé (DDA)

Données détaillées disponibles sur demande

**RMR de Windsor – Données réelles provisoires sur les mises en chantier selon le type d'habitation
Janvier 2014 et 2015**

RMR ¹ de Windsor	Maisons individuelles		Jumelés		Maisons en rangée		Appartements		Tous les logements	
	2014	2015	2014	2015	2014	2015	2014	2015	2014	2015
Amherstburg	3	0	0	0	0	0	0	0	3	0
LaSalle	4	4	0	2	0	0	0	0	4	6
Windsor (ville)	9	15	4	0	0	0	0	6	21	21
Tecumseh	1	3	0	0	0	0	0	0	1	3
Lakeshore	3	4	0	0	0	0	0	0	3	4
Total, RMR de Windsor	20	26	4	2	0	0	0	6	32	34

**RMR de Windsor – Données réelles provisoires sur les mises en chantier
selon le type d'habitation
Cumul annuel 2014 et 2015**

RMR ¹ de Windsor	Maisons individuelles		Jumelés		Maisons en rangée		Appartements		Tous les logements	
	2014	2015	2014	2015	2014	2015	2014	2015	2014	2015
Amherstburg	3	0	0	0	0	0	0	0	3	0
LaSalle	4	4	0	2	0	0	0	0	4	6
Windsor (ville)	9	15	4	0	0	0	0	6	21	21
Tecumseh	1	3	0	0	0	0	0	0	1	3
Lakeshore	3	4	0	0	0	0	0	0	3	4
Total, RMR de Windsor	20	26	4	2	0	0	0	6	32	34

¹Région métropolitaine de recensement