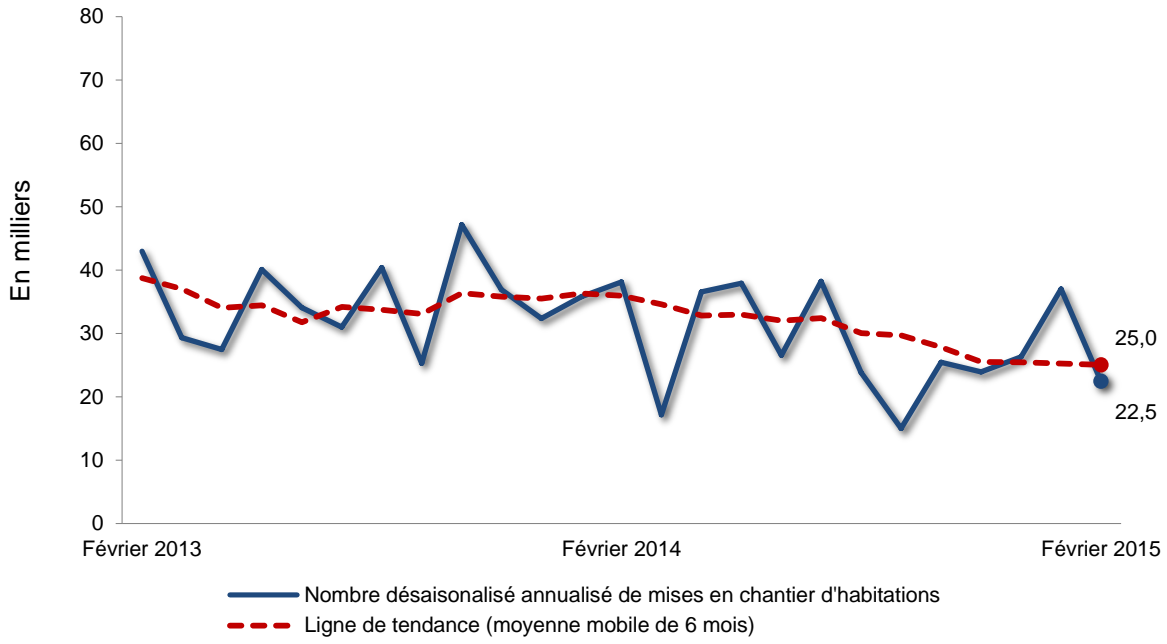


Mises en chantier d'habitations dans la RMR de Toronto



Données provisoires sur les mises en chantier d'habitations février 2015

RMR ¹ de Toronto	janvier 2015	février 2015
<i>Tendance</i> ²	25 268	25 044
<i>DDA</i>	37 015	22 498
	février 2014	février 2015
Données réelles		
février - maisons individuelles	343	358
février - logements collectifs	2 658	1 299
février - tous les logements	3 001	1 657
janvier à février - maisons individuelles	966	798
janvier à février - logements collectifs	4 917	3 833
janvier à février - tous les logements	5 883	4 631

Source: SCHL

¹Région métropolitaine de recensement

²La tendance correspond à la moyenne mobile de six mois du nombre mensuel désaisonnalisé et annualisé (DDA)

Données détaillées disponibles sur demande

**Données réelles provisoires sur les mises en chantier selon le type d'habitation
février 2014 et 2015**

RMR de Toronto	Maisons individuelles		Jumelés		Maisons en rangée		Appartements		Total	
	2014	2015	2014	2015	2014	2015	2014	2015	2014	2015
Liste des sous-marchés										
Pickering	1	10	2	2	14	--	--	--	17	12
Ajax	3	5	--	--	--	16	--	--	3	21
Uxbridge	--	--	--	--	--	--	--	--	--	--
Vaughan	10	44	--	--	--	--	--	--	10	44
Markham	23	1	24	--	4	--	3	--	54	1
Richmond Hill	6	9	--	--	75	10	--	--	81	19
Whitchurch-Stouffville	7	5	--	--	--	--	--	--	7	5
Aurora	--	27	--	--	--	27	--	--	--	54
Newmarket	23	--	--	--	--	--	--	--	23	--
King Township	8	8	--	--	--	--	--	--	8	8
East Gwillimbury	2	14	--	--	--	--	--	--	2	14
Georgina Township	10	3	--	--	--	--	--	--	10	3
Ville de Toronto	25	40	2	--	76	48	2 314	1 014	2 417	1 102
Mississauga	6	3	2	6	--	--	118	--	126	9
Brampton	104	103	10	34	--	73	--	--	114	210
Caledon	30	13	--	--	--	--	--	--	30	13
Town of Mono	1	--	--	--	--	--	--	--	1	--
Orangeville	5	9	--	--	--	--	--	--	5	9
Oakville	20	3	2	--	--	--	--	--	22	3
Milton	29	9	--	2	--	19	--	--	29	30
Halton Hills	2	41	--	--	--	--	--	--	2	41
New Tecumseth	9	5	4	--	8	--	--	48	21	53
Bradford West Gwillimbury	19	6	--	--	--	--	--	--	19	6
Total, RMR de Toronto	343	358	46	44	177	193	2 435	1 062	3 001	1 657

**Données réelles provisoires sur les mises en chantier selon le type d'habitation
Cumul annuel 2014 et 2015**

RMR de Toronto	Maisons individuelles		Jumelés		Maisons en rangée		Appartements		Total	
	2014	2015	2014	2015	2014	2015	2014	2015	2014	2015
Liste des sous-marchés										
Pickering	4	18	6	2	37	--	--	--	47	20
Ajax	145	9	--	--	30	23	--	--	175	32
Uxbridge	1	2	--	--	--	--	--	--	1	2
Vaughan	61	70	--	--	6	35	--	350	67	455
Markham	45	10	42	--	57	--	3	--	147	10
Richmond Hill	27	12	--	--	110	29	--	--	137	41
Whitchurch-Stouffville	26	11	--	--	--	--	--	--	26	11
Aurora	4	42	--	--	--	27	--	--	4	69
Newmarket	40	--	--	--	--	23	--	--	40	23
King Township	32	37	--	--	--	4	--	--	32	41
East Gwillimbury	9	36	--	--	6	--	--	--	15	36
Georgina Township	35	10	--	--	--	12	--	--	35	22
Ville de Toronto	53	84	8	--	97	48	3 784	2 796	3 942	2 928
Mississauga	15	20	2	14	83	--	268	--	368	34
Brampton	202	180	20	62	7	73	103	138	332	453
Caledon	50	48	14	--	12	28	--	--	76	76
Town of Mono	3	--	--	--	--	--	--	--	3	--
Orangeville	6	15	--	--	8	5	--	--	14	20
Oakville	82	20	2	--	12	11	--	15	96	46
Milton	51	56	--	2	40	25	148	--	239	83
Halton Hills	10	82	--	--	--	--	--	--	10	82
New Tecumseth	38	25	4	28	8	27	--	48	50	128
Bradford West Gwillimbury	27	11	--	2	--	6	--	--	27	19
Total, RMR de Toronto	966	798	98	110	513	376	4 306	3 347	5 883	4 631