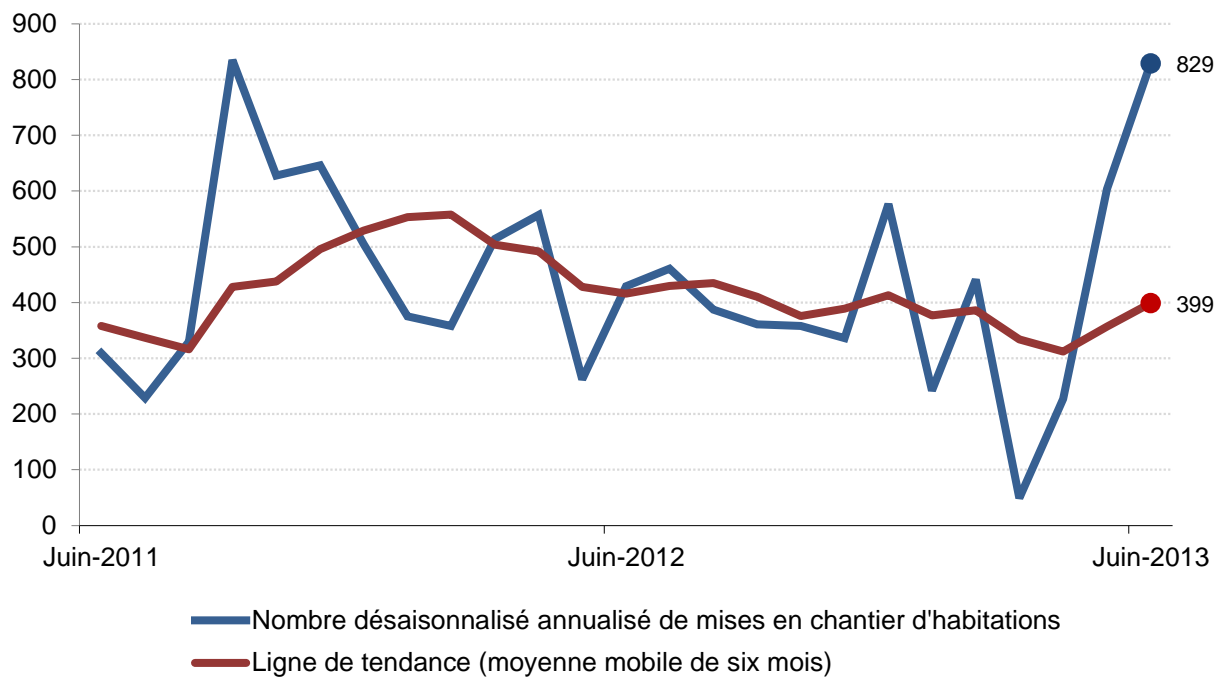


Mises en chantier d'habitations dans la RMR de Brantford



* Données désaisonnalisées annualisées (DDA)

Données provisoires sur les mises en chantier d'habitations Juin 2013

RMR ¹ de Brantford	Mai 2013	Juin 2013
<i>Tendance</i> ²	357	399
<i>DDA</i> ³	604	829
Données réelles		
	Juin 2012	Juin 2013
Juin – maisons individuelles	31	28
Juin – logements collectifs	15	50
Juin – tous les logements	46	78
Janvier à juin – maisons individuelles	126	87
Janvier à juin – logements collectifs	55	106
Janvier à juin – tous les logements	181	193

Source : SCHL

¹ Région métropolitaine de recensement

² La tendance correspond à la moyenne mobile de six mois du nombre mensuel désaisonnalisé et annualisé (DDA)

³ Données désaisonnalisées annualisées

Données détaillées disponibles sur demande

**RMR de Brantford – Données réelles provisoires sur les mises en chantier selon le type d'habitation
Juin 2012 et 2013**

RMR ¹ de Brantford	Maisons individuelles		Jumelés		Maisons en rangée		Appartements		Tous les logements	
	2012	2013	2012	2013	2012	2013	2012	2013	2012	2013
Ville de Brant	13	15	0	0	0	12	0	0	13	27
Ville de Brantford	18	13	0	2	15	36	0	0	33	51
Total, RMR de Brantford	31	28	0	2	15	48	0	0	46	78

**RMR de Brantford – Données réelles provisoires sur les mises en chantier selon le type d'habitation
Cumul annuel 2012 et 2013**

RMR ¹ de Brantford	Maisons individuelles		Jumelés		Maisons en rangée		Appartements		Tous les logements	
	2012	2013	2012	2013	2012	2013	2012	2013	2012	2013
Ville de Brant	50	41	2	0	5	23	0	0	57	64
Ville de Brantford	76	46	8	4	40	79	0	0	124	129
Total, RMR de Brantford	126	87	10	4	45	102	0	0	181	193

¹ Région métropolitaine de recensement