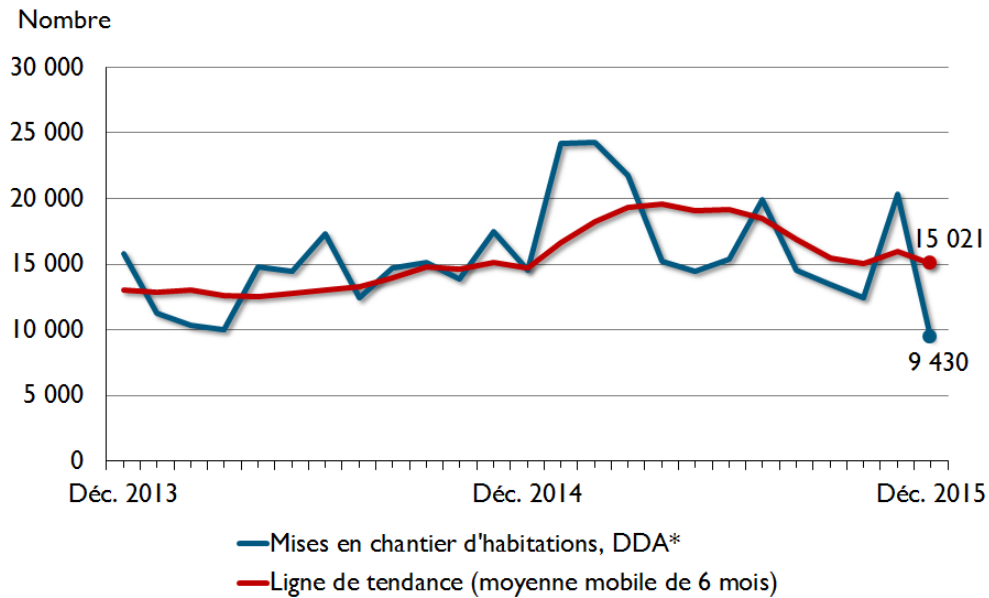


Mises en chantier d'habitations dans la RMR d'Edmonton



* DDA : données désaisonnalisées annualisées

Données provisoires sur les mises en chantier d'habitations décembre 2015

RMR ¹ d'Edmonton	novembre 2015	décembre 2015
Tendance ²	16 009	15 021
DDA	20 318	9 430
	décembre 2014	décembre 2015
Données réelles		
décembre - maisons individuelles	528	259
décembre - logements collectifs	558	464
décembre - tous les logements	1 086	723
janvier à décembre - maisons individuelles	6 832	5 683
janvier à décembre - logements collectifs	7 040	11 367
janvier à décembre - tous les logements	13 872	17 050

Source: SCHL

¹Région métropolitaine de recensement

²La tendance correspond à la moyenne mobile de six mois du nombre mensuel désaisonné et annualisé (DDA)

Données détaillées disponibles sur demande

**Alberta - Réelles provisoires sur les mises en chantier d'habitations
décembre 2014 et 2015**

Centres urbains		Maisons individuelles		Logements collectifs		Tous les logements	
		2014	2015	2014	2015	2014	2015
Centres, 100 000+	Calgary RMR	427	312	413	444	840	756
	Calgary (Ville)	256	230	299	374	555	604
	Edmonton RMR	528	259	558	464	1 086	723
	Edmonton (Ville)	380	186	431	373	811	559
Centres, 50 000-99 999	Grande Prairie AR	36	8	39	6	75	14
	Lethbridge AR	52	60	16	8	68	68
	Medicine Hat AR	13	6	7	4	20	10
	Red Deer AR	28	22	8	75	36	97
	Wood Buffalo AR	27	2	99	--	126	2
Centres, 10 000+	Total, centres urbains	1 262	769	1 233	1 051	2 495	1 820

**Alberta - Réelles provisoires sur les mises en chantier d'habitations
Cumul annuel 2014 et 2015**

Centres urbains		Maisons individuelles		Logements collectifs		Tous les logements	
		2014	2015	2014	2015	2014	2015
Centres, 100 000+	Calgary RMR	6 494	4 138	10 637	8 895	17 131	13 033
	Calgary (Ville)	4 619	2 869	9 214	7 259	13 833	10 128
	Edmonton RMR	6 832	5 683	7 040	11 367	13 872	17 050
	Edmonton (Ville)	4 750	3 957	5 048	9 354	9 798	13 311
Centres, 50 000-99 999	Grande Prairie AR	396	107	336	250	732	357
	Lethbridge AR	511	567	165	266	676	833
	Medicine Hat AR	196	146	77	44	273	190
	Red Deer AR	393	253	474	439	867	692
	Wood Buffalo AR	231	74	278	119	509	193
Centres, 10 000+	Total, centres urbains	17 246	12 704	20 022	21 992	37 268	34 696

Source: Centre d'analyse de marché, SCHL

Les données des deux premiers mois du trimestre sur les mises en chantier dans les centres urbains incluent des chiffres estimatifs pour les centres 10 000 à 49 999 habitants. Ces chiffres estimatifs peuvent changer par suite de l'enquête trimestrielle qui est réalisée le dernier mois du trimestre.

**Alberta - Données réelles provisoires sur les mises en chantier d'habitations
Quatrième trimestre 2014 et 2015**

Urban Centres		Maisons individuelles		Logements collectifs		Tous les logements	
		2014	2015	2014	2015	2014	2015
Centres, 10 000-49 999	Bonnyville MD	24	14	--	--	24	14
	Brooks AR	20	13	16	--	36	13
	Camrose AR	12	9	19	6	31	15
	Canmore AR	2	2	34	36	36	38
	Clearwater County	9	15	--	--	9	15
	Cold Lake AR	27	5	94	--	121	5
	Foothills MD	47	28	6	--	53	28
	*Grande Prairie County	71	52	10	19	81	71
	High River AR	10	1	2	--	12	1
	*Lac Ste. Anne County	3	38	--	--	3	38
	Lacombe AR	14	6	11	68	25	74
	Lacombe County	28	12	4	--	32	12
	Lloydminster AR	79	37	36	8	115	45
	Lloydminster (AB)	71	28	32	8	103	36
	Lloydminster (SK)	8	9	4	--	12	9
	Mackenzie County SM	12	15	8	6	20	21
	Mountain View County	15	17	--	--	15	17
	Okotoks AR	36	22	21	--	57	22
	Red Deer County	18	17	--	8	18	25
	Strathmore AR	11	16	12	6	23	22
	Sylvan Lake AR	34	20	27	26	61	46
	Wetaskiwin AR	6	1	--	--	6	1
	Wetaskiwin County	13	8	--	--	13	8
	Yellowhead County	16	5	--	--	16	5
Centres, 10 000-49 999	Total, centres urbains	499	344	296	183	795	527

Source: Centre d'analyse de marché, SCHL

Les données des deux premiers mois du trimestre sur les mises en chantier dans les centres urbains incluent des chiffres estimatifs pour les centres 10 000 à 49 999 habitants. Ces chiffres estimatifs peuvent changer par suite de l'enquête trimestrielle qui est réalisée le dernier mois du trimestre.

* Nouveau centre de 10 000 habitants et plus, selon le Recensement de 2011; ajouté pour 2013.

**Alberta - Données réelles provisoires sur les mises en chantier d'habitations
Cumul annuel 2014 et 2015**

Urban Centres		Maisons individuelles		Logements collectifs		Tous les logements	
		2014	2015	2014	2015	2014	2015
Centres, 10 000-49 999	Bonnyville MD	126	63	--	--	126	63
	Brooks AR	51	44	20	30	71	74
	Camrose AR	58	47	61	38	119	85
	Canmore AR	14	3	83	108	97	111
	Clearwater County	80	73	--	--	80	73
	Cold Lake AR	113	42	321	64	434	106
	Foothills MD	140	135	12	12	152	147
	*Grande Prairie County	335	245	42	49	377	294
	High River AR	34	35	48	28	82	63
	*Lac Ste. Anne County	111	112	2	--	113	112
	Lacombe AR	44	46	30	90	74	136
	Lacombe County	79	64	4	--	83	64
	Lloydminster AR	318	131	412	21	730	152
	Lloydminster (AB)	209	99	190	8	399	107
	Lloydminster (SK)	109	32	222	13	331	45
	Mackenzie County SM	92	113	39	17	131	130
	Mountain View County	75	55	--	--	75	55
	Okotoks AR	199	185	21	16	220	201
	Red Deer County	107	84	1	21	108	105
	Strathmore AR	42	59	29	49	71	108
Sylvan Lake AR	126	122	112	82	238	204	
Wetaskiwin AR	12	12	--	--	12	12	
Wetaskiwin County	58	44	--	--	58	44	
Yellowhead County	88	54	--	--	88	54	
Centres, 10 000-49 999	Total, centres urbains	2 193	1 736	1 015	612	3 208	2 348

Source: Centre d'analyse de marché, SCHL

Les données des deux premiers mois du trimestre sur les mises en chantier dans les centres urbains incluent des chiffres estimatifs pour les centres 10 000 à 49 999 habitants. Ces chiffres estimatifs peuvent changer par suite de l'enquête trimestrielle qui est réalisée le dernier mois du trimestre.

* Nouveau centre de 10 000 habitants et plus, selon le Recensement de 2011; ajouté pour 2013.