

Nouvelle exposition temporaire

Dès le 21 avril 2011

Dans le but de faire découvrir le portait général et actuel de l'entreprise Bombardier, le Musée J. Armand Bombardier présente une nouvelle exposition temporaire. Celle-ci propose une vision de l'entreprise à l'échelle planétaire d'un point de vue géographique, socio-économique et industriel dans une mise en espace moderne et un design original.

Divisée en six zones dynamiques, l'exposition dresse un bref historique de l'entreprise, propose des îlots-objets, ainsi qu'une zone centrale témoignant de la présence mondiale de la compagnie. Les groupes Aéronautique et Transport de Bombardier sont aussi mis de l'avant dans des zones thématiques respectives utilisant des bornes interactives et des documents audiovisuels présentant la dimension humaine ainsi que les produits et services offerts dans ces secteurs d'activités. La responsabilité sociale de l'entreprise est également invoquée.

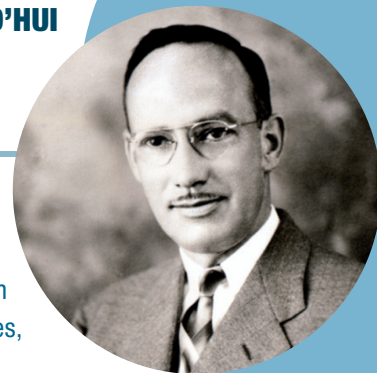
BOMBARDIER

AUJOURD'HUI



ZONE 1 Historique

Joseph-Armand Bombardier : inventeur, entrepreneur. Deux mots qui englobent la carrière du fondateur d'une entreprise qui deviendra, au fil du temps, un fleuron de l'industrie québécoise et canadienne, reconnue troisième avionneur civil à l'échelle de la planète et leader mondial en technologies ferroviaires. Cette première zone présente les inventions les plus marquantes, les décisions, les acquisitions, les développements de nouveaux produits, les conquêtes de nouveaux marchés, la diversification, l'implication de l'entreprise dans les secteurs d'activités de l'Aéronautique et du Transport; l'ambitieux programme d'expansion internationale de 1935 à 2003.



ZONE 2 Îlots-objets

Des îlots-objets présentent une maquette de soufflerie de l'avion *CSeries* utilisée au cours d'un essai à la soufflerie F1 de l'ONERA, en France, pour évaluer la stabilité et le contrôle de l'appareil à basse vitesse, ainsi qu'un module de côté d'une voiture du métro de Toronto. Cette zone montre des matériaux composites utilisés dans le secteur de l'aéronautique, dont un noyau en nid d'abeilles que les visiteurs pourront manipuler.

ZONE 3 Présence mondiale

Cette zone centrale comprend un imposant globe terrestre faisant état de la situation de Bombardier à l'échelle mondiale. L'entreprise est présente dans plus de 60 pays, sur cinq continents. Plus de 60 000 employés conçoivent, fabriquent et vendent la plus vaste gamme de produits, de calibre international, dans les secteurs de l'aéronautique et du transport sur rail, en plus d'assurer des services de soutien. La présence mondiale de Bombardier, de Montréal à Querétaro au Mexique en passant par Belfast en Irlande du Nord, par Beijing en Chine ou Savli en Inde, est soulignée dans cette zone. Les sites de production et d'ingénierie, les carnets de commandes, les revenus, le nombre d'effectifs et les dirigeants des groupes Aéronautique et Transport de l'entreprise y sont représentés.

ZONES 4 ET 5 Secteurs d'activités de l'entreprise

Aéronautique

Bombardier Aéronautique est le troisième avionneur civil mondial. Le groupe est un chef de file dans la conception et la fabrication d'avions commerciaux, d'avions d'affaires et d'avions amphibies, et de services et de solutions. Il propose aussi des services techniques et de formation à la maintenance et au pilotage aux clients de l'aviation d'affaires, du transport régional et du secteur militaire. Cette zone témoigne de l'ingéniosité, de la passion, de l'engagement et du développement de produits à l'avant-garde de Bombardier Aéronautique.



Transport

Bombardier Transport est le chef de file mondial dans la conception et la fabrication de solutions de transport ferroviaire et la prestation de services connexes. Le groupe offre le plus vaste portefeuille de produits et services, allant des locomotives, voitures de métro, trains à grande et très grande vitesse et véhicules légers sur rail aux services d'entretien et à l'intégration de systèmes de contrôle ferroviaire et de signalisation. Cette zone illustre la fierté, la responsabilité, l'innovation en matière de développement de produits novateurs de Bombardier Transport.



ZONE 6

Responsabilité sociale d'entreprise

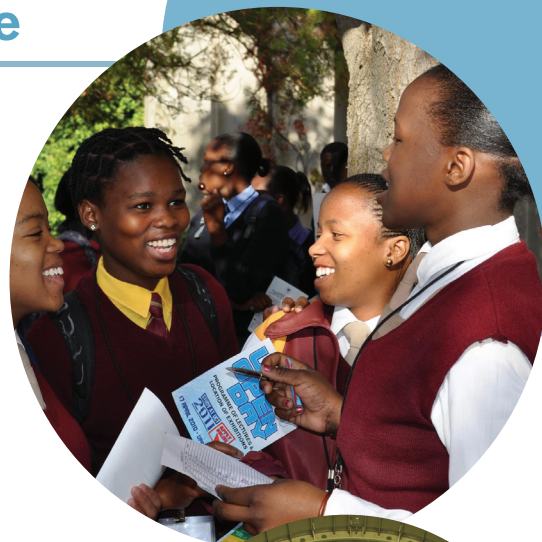
Cette zone évoque la responsabilité sociale de Bombardier et présente son implication au niveau international en matière d'environnement, d'engagement communautaire, d'éducation et d'entrepreneuriat.

À travers les actions de la Fondation J. Armand Bombardier, l'entreprise participe à l'essor des communautés canadiennes depuis 1965 en soutenant des projets qui favorisent le développement des collectivités et des individus. Les activités de la Fondation s'articulent autour de deux axes principaux :

- le volet philanthropique, qui comprend quatre champs d'intervention, soit l'éducation, le soutien communautaire, la santé et les arts, et la culture;
- le volet éducatif et culturel, qui englobe le Musée J. Armand Bombardier, le Centre culturel Yvonne L. Bombardier et la Bibliothèque Yvonne L. Bombardier.

Cette zone se termine avec la présentation de *Cap sur notre avenir*, une vision de Bombardier quant à l'évolution de l'entreprise qui s'appuie sur cinq priorités :

- être le leader sur le plan de la satisfaction de la clientèle grâce à une exécution impeccable;
- faire en sorte que les talents, à l'échelle de la compagnie, s'épanouissent;
- gérer les risques de manière proactive;
- s'enraciner profondément dans les marchés clés;
- faire preuve d'une plus grande responsabilité sociale d'entreprise.



Lieu

Musée J. Armand Bombardier
1001, avenue J.-A.-Bombardier
Valcourt (Québec)

Heures d'ouverture

Du mardi au vendredi, de 10 h à 17 h

Du 1^{er} mai à la fête du Travail, ouvert tous les jours de 10 h à 17 h

Tarifs

Adulte 7 \$

Étudiant et aîné 5 \$

Famille 15 \$

Enfant de cinq ans et moins gratuit

Information

450 532-5300

info@museebombardier.com

museebombardier.com



Téléphone intelligent