

STAR (RNAV)

GAINY UN ARR (ESTEL.GAINY1)

MONTRÉAL/PIERRE ELLIOTT TRUDEAU INTL
MONTRÉAL QC

MONTREAL ATIS	127.5 (Fr)	
	133.7 (Ang)	
MONTREAL ARR	118.9	124.65
	126.9	132.85
	268.3	
MONTREAL TOUR	119.9	267.1
MONTREAL SOL	121.9	275.8

LORSQU'UNE ALTITUDE INFÉRIEURE EST ASSIGNÉE, LES PILOTES DOIVENT RESPECTER LES ALTITUDES DU PROFIL STAR JUSQU'À L'ALTITUDE ASSIGNÉE PAR ATC. LES RESTRICTIONS PUBLIÉES AU-DESSUS DE L'ALTITUDE ASSIGNÉE DEMEURENT EN VIGUEUR.

SI STAR RNAV Incluent un DTW, les procédures suivantes s'appliquent.

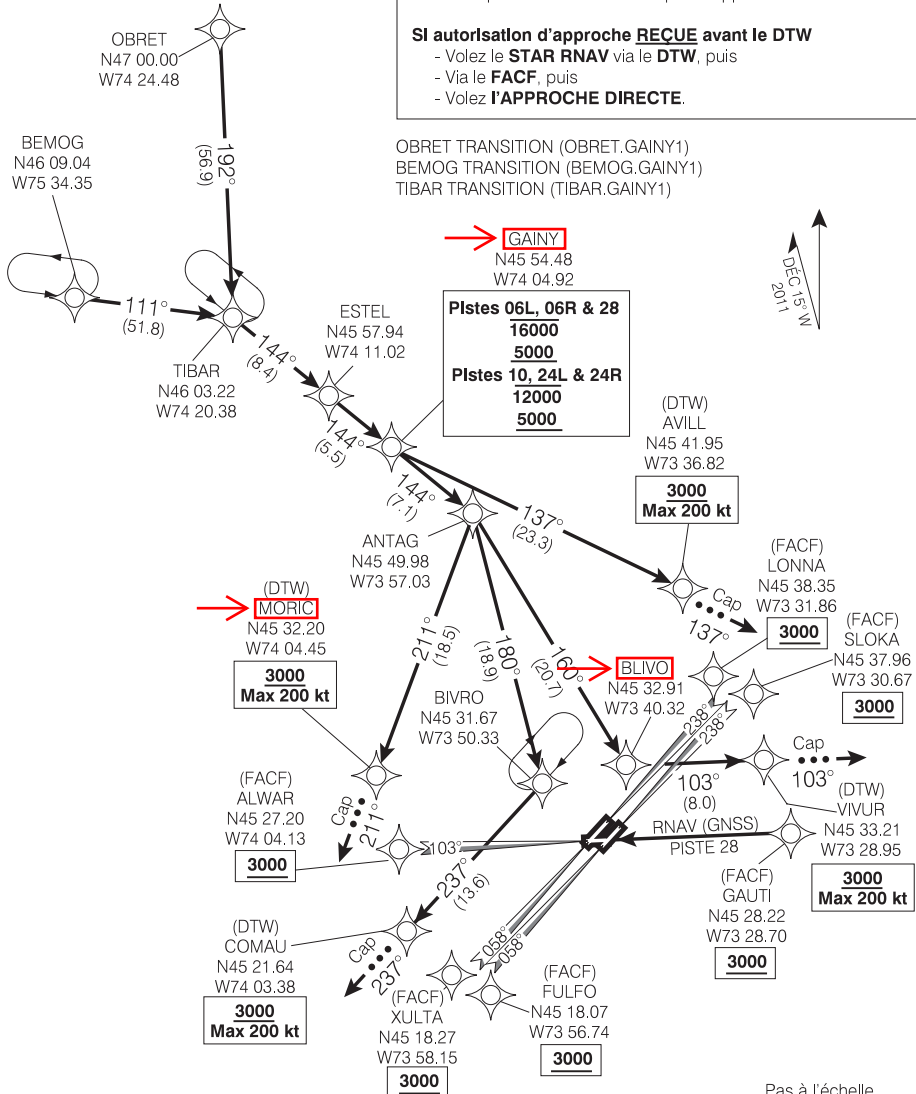
Si autorisation d'approche NON REÇUE avant le DTW

- Volez selon le cap décrit ●●●→
- Anticipez des vecteurs radar pour l'approche finale

Si autorisation d'approche REÇUE avant le DTW

- Volez le **STAR RNAV** via le **DTW**, puis
- Via le **FACF**, puis
- Volez l'**APPROCHE DIRECTE**.

OBRET TRANSITION (OBRET.GAINY1)
BEMOG TRANSITION (BEMOG.GAINY1)
TIBAR TRANSITION (TIBAR.GAINY1)



Source des données aéronautiques civiles pour le Canada : © 2012 NAV CANADA Tous droits réservés

GAINY UN ARR (ESTEL.GAINY1)

MONTRÉAL QC
MONTRÉAL/PIERRE ELLIOTT TRUDEAU INTL

