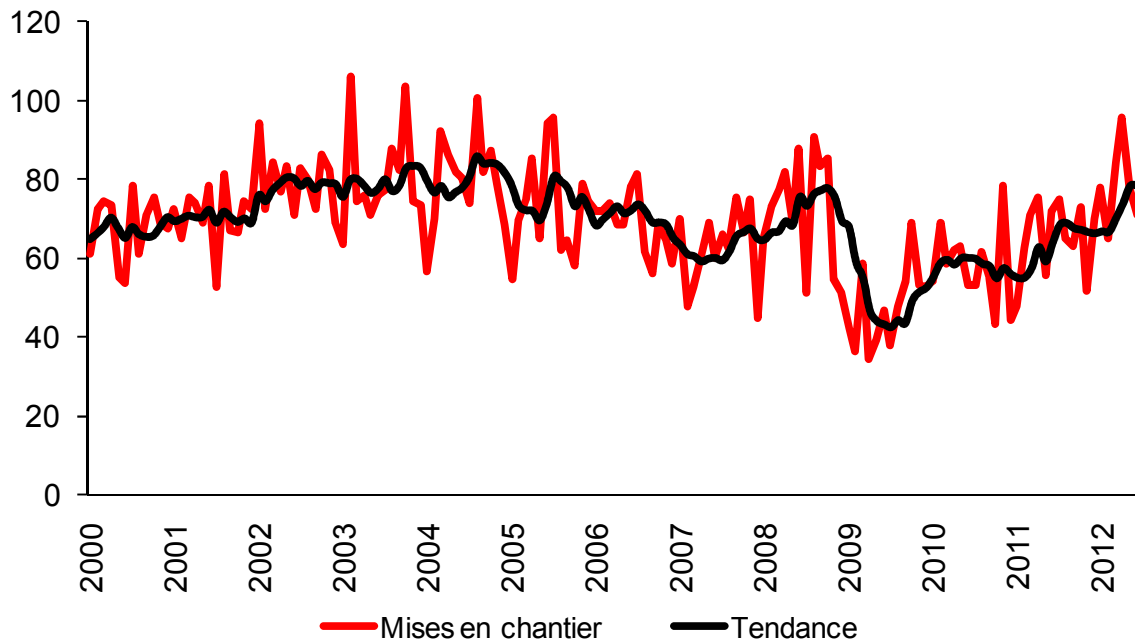


Nombre désaisonnalisé annualisé de mises en chantier dans les centres urbains de l'Ontario (en milliers)



*Mises en chantier dans les centres urbains de la province comptant 10 000 habitants et plus

** Toutes les données sur les mises en chantier mentionnées dans le présent communiqué (à l'exception des données réelles) sont des données désaisonnalisées annualisées (DDA), c'est-à-dire des chiffres mensuels corrigés des variations saisonnières et multipliés par 12 afin de refléter le rythme d'activité sur un an.

Nombre désaisonnalisé annualisé de mises en chantier, centres urbains de l'Ontario d'au moins 10 000 habitants, 2012				
	Avril	Mai	Juin	Var. en %
Total	95 600	77 700	70 700	-9,0%
Logements individuels	26 600	23 900	23 500	-1,7%
Logements collectifs	69 000	53 800	47 200	-12,3%

Nombre réel de mises en chantier, centres urbains de l'Ontario d'au moins 10 000 habitants						
	Juin			De janvier à juin (cumul annuel)		
	2011	2012	Var. en %	2011	2012	Var. en %
Total	6 648	6 258	-5,9%	30 093	36 923	22,7%
Logements individuels	2 943	2 368	-19,5%	10 718	10 754	0,3%
Logements collectifs	3 705	3 890	5,0%	19 375	26 169	35,1%