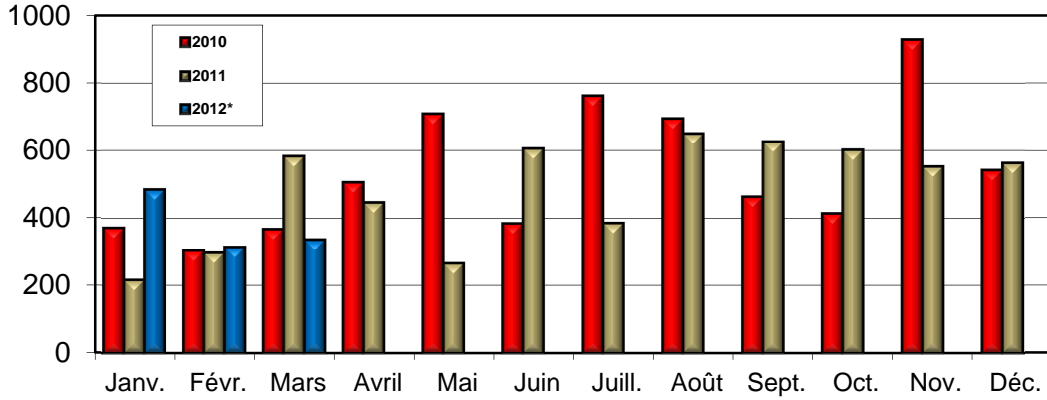


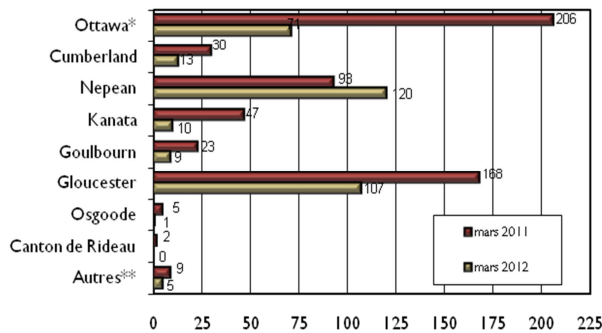
Mises en chantier à Ottawa 2010 - 2012



* à mars

Source: SCHL

Mises en chantier selon le secteur mars 2011 et mars 2012

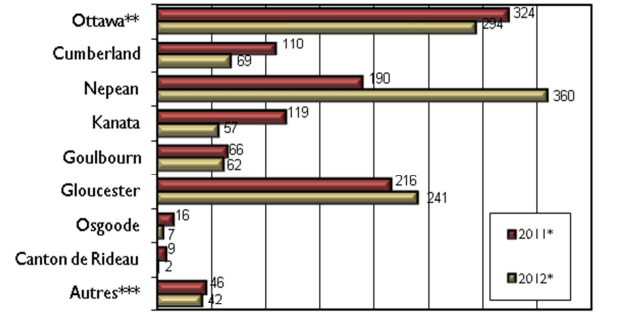


* Inclut : ancienne municipalité d'Ottawa, Rockcliffe Park et Vanier

** Inclut : West Carleton, Clarence-Rockland et Russell

Source : SCHL

Mises en chantier selon le secteur Cumul annuel, 2011 et 2012



* à mars

** Inclut : ancienne municipalité d'Ottawa, Rockcliffe Park et Vanier

*** Inclut : West Carleton, Clarence-Rockland et Russell

Source: SCHL