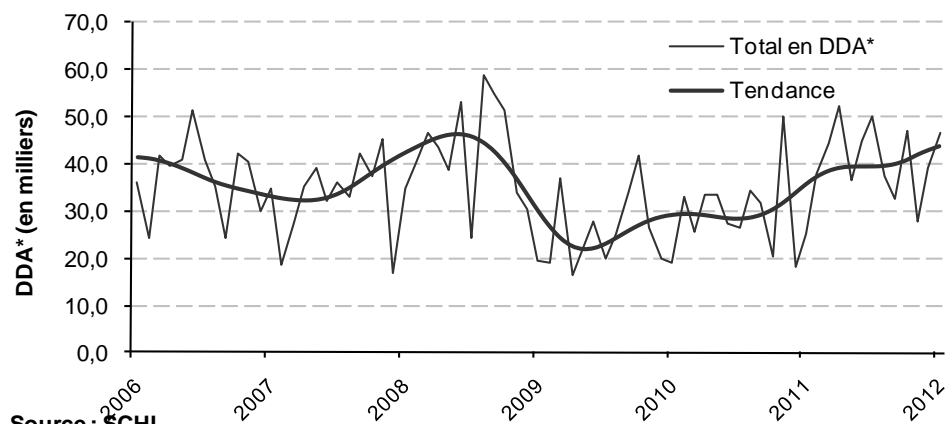


### Mises en chantier d'habitations, RMR de Toronto



Source : SCHL

\* DDA : données désaisonnalisées annualisées

#### RMR de Toronto

##### Sommaire des données provisoires sur les mises en chantier réalisées en janvier 2012

	DDA			Données brutes			Données brutes		
	Déc. 2011	Janv. 2012	Var. en %	Janv. 2011	Janv. 2012	Var. en %	2010	2011	Var. en %
Tous les logements	39 300	46 700	18,8 %	2 027	3 811	88,0 %	29 195	39 745	36,1 %
Maisons individuelles	11 800	9 600	-18,6 %	788	718	-8,9 %	9 936	11 247	13,2 %
Logements collectifs	27 500	37 100	34,9 %	1 239	3 093	149,6 %	19 259	28 498	48,0 %
Jumelés	-	-	-	154	94	-39,0 %	1 654	2 010	21,5 %
Maisons en rangée	-	-	-	102	584	472,5 %	4 365	4 231	-3,1 %
Appartements	-	-	-	983	2 415	145,7 %	13 240	22 257	68,1 %

Source : Société canadienne d'hypothèques et de logement