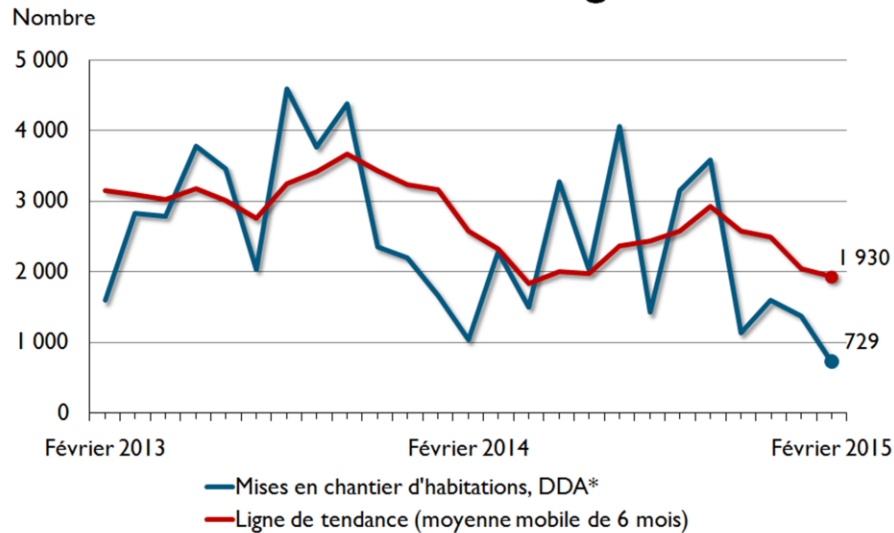


## Mises en chantier d'habitations dans la RMR de Regina



\* DDA : Données désaisonnalisées annualisées

Données provisoires sur les mises en chantier d'habitations février 2015		
<b>RMR<sup>1</sup> de Regina</b>	<b>janvier 2015</b>	<b>février 2015</b>
<i>Tendance<sup>2</sup></i>	2 045	1 930
<i>DDA</i>	1 380	729
	<b>février 2014</b>	<b>février 2015</b>
Données réelles		
février - maisons individuelles	44	21
février - logements collectifs	34	32
février - tous les logements	78	53
janvier à février - maisons individuelles	101	63
janvier à février - logements collectifs	88	87
janvier à février - tous les logements	189	150

Source: SCHL

<sup>1</sup>Région métropolitaine de recensement

<sup>2</sup> La tendance correspond à la moyenne mobile de six mois du nombre mensuel désaisonné et annualisé (DDA)

Données détaillées disponibles sur demande

Saskatchewan - Réelles provisoires sur les mises en chantier d'habitations février 2014 et 2015							
Centres urbains		Maisons individuelles		Logements collectifs		Tous les logements	
		2014	2015	2014	2015	2014	2015
Centres, 100 000+	Regina RMR	44	21	34	32	78	53
	Regina (Ville)	41	17	34	32	75	49
	Saskatoon RMR	83	62	69	185	152	247
	Saskatoon (Ville)	61	35	53	183	114	218
<b>Centres, 10 000+</b>	<b>Total, centres urbains</b>	<b>140</b>	<b>94</b>	<b>177</b>	<b>233</b>	<b>317</b>	<b>327</b>

Saskatchewan - Réelles provisoires sur les mises en chantier d'habitations Cumul annuel 2014 et 2015							
Centres urbains		Maisons individuelles		Logements collectifs		Tous les logements	
		2014	2015	2014	2015	2014	2015
Centres, 100 000+	Regina RMR	101	63	88	87	189	150
	Regina (Ville)	94	56	74	87	168	143
	Saskatoon RMR	151	121	377	281	528	402
	Saskatoon (Ville)	79	85	339	275	418	360
<b>Centres, 10 000+</b>	<b>Total, centres urbains</b>	<b>276</b>	<b>205</b>	<b>609</b>	<b>423</b>	<b>885</b>	<b>628</b>

Source: Centre d'analyse de marché, SCHL

Les données des deux premiers mois du trimestre sur les mises en chantier dans les centres urbains incluent des chiffres estimatifs pour les centres 10 000 à 49 999 habitants. Ces chiffres estimatifs peuvent changer par suite de l'enquête trimestrielle qui est réalisée le dernier mois du trimestre.