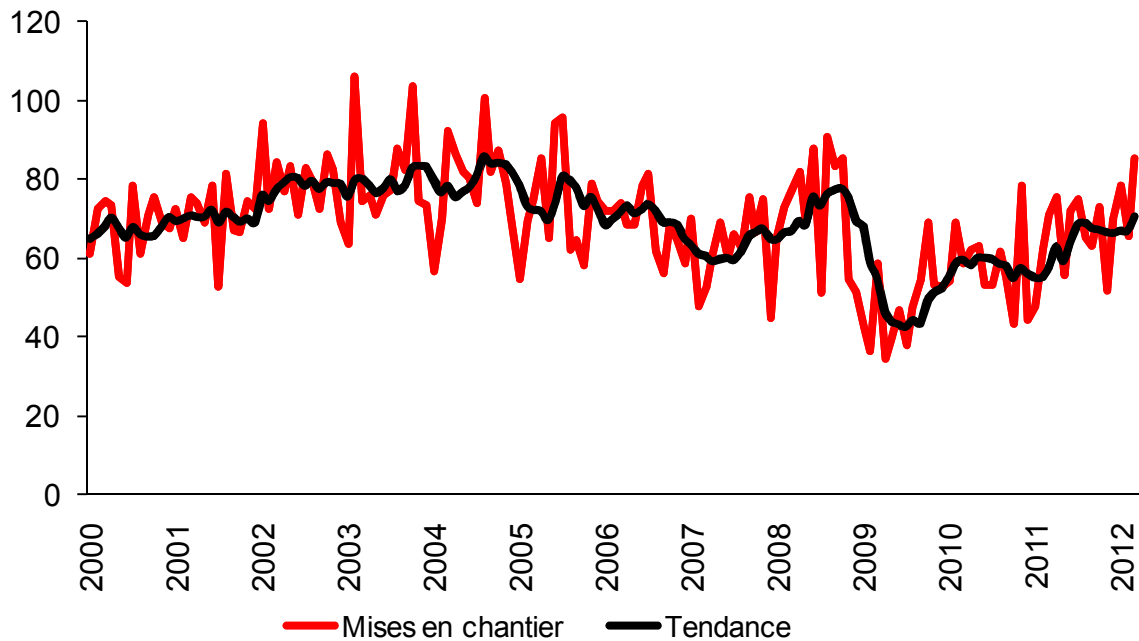


**Nombre désaisonnalisé annualisé de mises en chantier dans les centres urbains de l'Ontario (en milliers)**



\* Mises en chantier dans les centres urbains de la province comptant 10 000 habitants et plus.

\*\* Toutes les données sur les mises en chantier mentionnées dans le présent communiqué (à l'exception des données réelles) sont des données désaisonnalisées annualisées (DDA), c'est-à-dire des chiffres mensuels corrigés des variations saisonnières et multipliés par 12 afin de refléter le rythme d'activité sur un an.

Nombre désaisonnalisé annualisé de mises en chantier Centres urbains de l'Ontario d'au moins 10 000 habitants, 2012				
	Janvier	Février	Mars	Var. en %
Tous les logements	78 300	65 400	85 200	30,3%
Logements individuels	24 500	24 700	24 000	-2,8%
Logements collectifs	53 800	40 700	61 200	50,4%

Nombre réel de mises en chantier, centres urbains de l'Ontario de 10 000 habitants ou plus						
	Mars			Janvier à mars (cumul annuel)		
	2011	2012	Var. en %	2011	2012	Var. en %
Tous les logements	4 940	6 062	22,7%	12 257	16 045	30,9%
Logements individuels	1 273	1 287	1,1%	3 938	3 988	1,3%
Logements collectifs	3 667	4 775	30,2%	8 319	12 057	44,9%