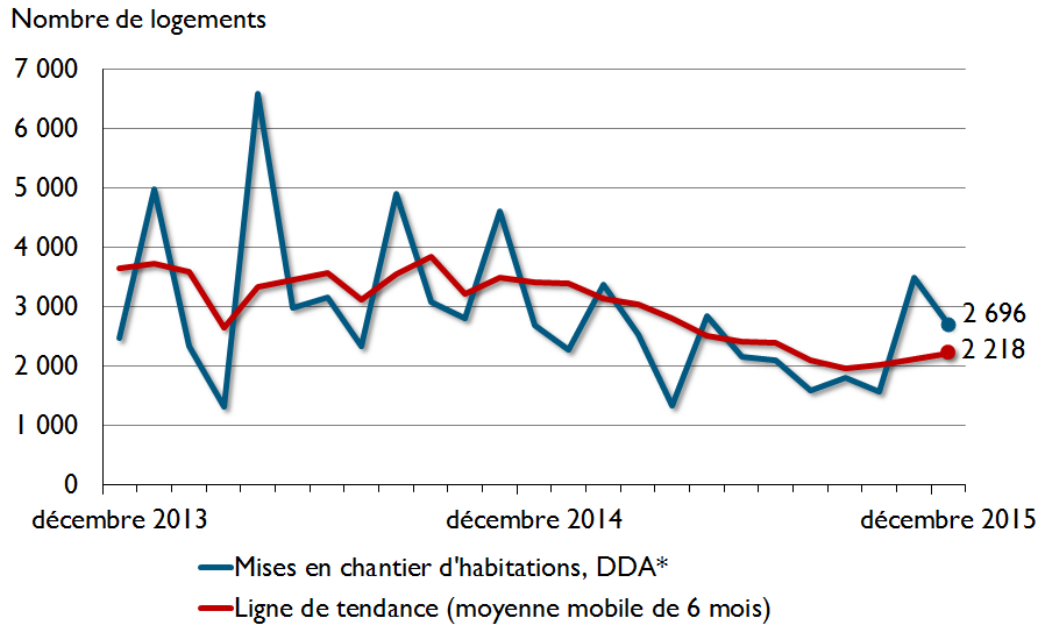


Mises en chantier d'habitations dans la RMR de Saskatoon



* DDA : données désaisonnalisées annualisées

Données provisoires sur les mises en chantier d'habitations décembre 2015		
RMR¹ de Saskatoon	novembre 2015	décembre 2015
Tendance ²	2 128	2 218
DDA	3 501	2 696
	décembre 2014	décembre 2015
Données réelles		
décembre - maisons individuelles	66	76
décembre - logements collectifs	136	121
décembre - tous les logements	202	197
janvier à décembre - maisons individuelles	1 577	1 000
janvier à décembre - logements collectifs	1 954	1 293
janvier à décembre - tous les logements	3 531	2 293

Source: SCHL

¹Région métropolitaine de recensement

² La tendance correspond à la moyenne mobile de six mois du nombre mensuel désaisonné et annualisé (DDA)

Données détaillées disponibles sur demande

**Saskatchewan - Réelles provisoires sur les mises en chantier d'habitations
décembre 2014 et 2015**

Centres urbains		Maisons individuelles		Logements collectifs		Tous les logements	
		2014	2015	2014	2015	2014	2015
Centres, 100 000+	Regina RMR	40	48	86	18	126	66
	Regina (Ville)	34	40	86	15	120	55
	Saskatoon RMR	66	76	136	121	202	197
	Saskatoon (Ville)	40	46	112	115	152	161
Centres, 10 000+	Total, centres urbains	133	140	252	160	385	300

**Saskatchewan - Réelles provisoires sur les mises en chantier d'habitations
Cumul annuel 2014 et 2015**

Centres urbains		Maisons individuelles		Logements collectifs		Tous les logements	
		2014	2015	2014	2015	2014	2015
Centres, 100 000+	Regina RMR	707	513	1 516	1 084	2 223	1 597
	Regina (Ville)	576	396	1 467	1 056	2 043	1 452
	Saskatoon RMR	1 577	1 000	1 954	1 293	3 531	2 293
	Saskatoon (Ville)	1 078	688	1 742	1 223	2 820	1 911
Centres, 10 000+	Total, centres urbains	2 772	1 726	4 381	2 606	7 153	4 332

Source: Centre d'analyse de marché, SCHL

Les données des deux premiers mois du trimestre sur les mises en chantier dans les centres urbains incluent des chiffres estimatifs pour les centres 10 000 à 49 999 habitants. Ces chiffres estimatifs peuvent changer par suite de l'enquête trimestrielle qui est réalisée le dernier mois du trimestre.

Saskatchewan - Données réelles provisoires sur les mises en chantier d'habitations
Quatrième trimestre 2014 et 2015

Urban Centres		Maisons individuelles		Logements collectifs		Tous les logements	
		2014	2015	2014	2015	2014	2015
Centres, 10 000-49 999	Estevan AR	23	10	12	--	35	10
	Lloydminster CA	79	37	36	8	115	45
	Lloydminster (AB)	71	28	32	8	103	36
	Lloydminster (SK)	8	9	4	--	12	9
	Moose Jaw AR	20	--	39	--	59	--
	North Battleford AR	4	12	2	--	6	12
	Prince Albert AR	16	16	28	34	44	50
	Swift Current AR	11	11	4	38	15	49
	Weyburn CY	4	1	10	--	14	1
	Yorkton AR	13	3	14	4	27	7
	Centres, 10 000-49 999	Total, centres urbains	99	62	113	76	212

Saskatchewan - Données réelles provisoires sur les mises en chantier d'habitations
Cumul annuel 2014 et 2015

Urban Centres		Maisons individuelles		Logements collectifs		Tous les logements	
		2014	2015	2014	2015	2014	2015
Centres, 10 000-49 999	Estevan AR	72	18	91	4	163	22
	Lloydminster AR	318	131	412	21	730	152
	Lloydminster (AB)	209	99	190	8	399	107
	Lloydminster (SK)	109	32	222	13	331	45
	Moose Jaw AR	70	33	167	24	237	57
	North Battleford AR	33	33	80	31	113	64
	Prince Albert AR	86	56	172	74	258	130
	Swift Current AR	51	25	95	52	146	77
	Weyburn CY	29	3	60	2	89	5
	Yorkton AR	38	13	24	29	62	42
	Centres, 10 000-49 999	Total, centres urbains	488	213	911	229	1 399

Source: Centre d'analyse de marché, SCHL

Les données des deux premiers mois du trimestre sur les mises en chantier dans les centres urbains incluent des chiffres estimatifs pour les centres 10 000 à 49 999 habitants. Ces chiffres estimatifs peuvent changer par suite de l'enquête trimestrielle qui est réalisée le dernier mois du trimestre.

* Nouveau centre de 10 000 habitants et plus, selon le Recensement de 2011; ajouté pour 2013.