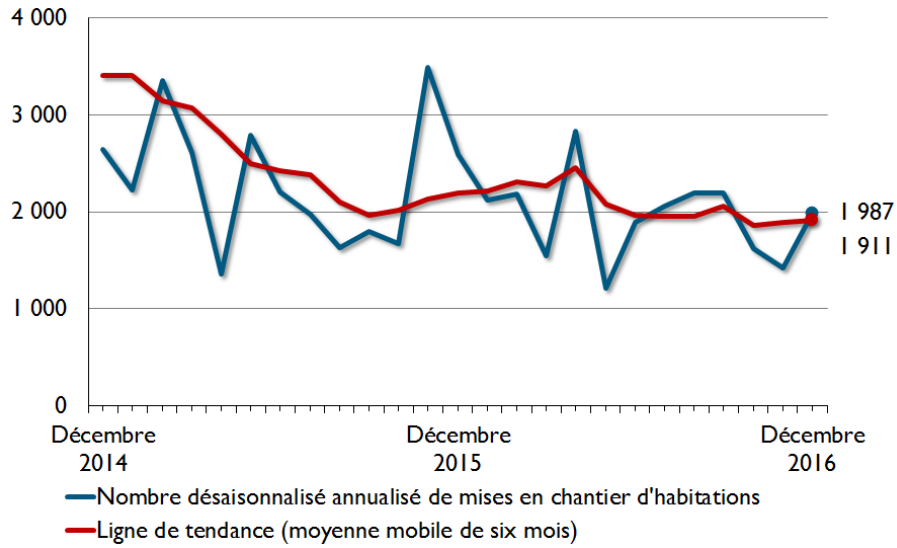


Mises en chantier d'habitations dans la RMR de Saskatoon



Données provisoires sur les mises en chantier d'habitations décembre 2016

RMR ¹ de Saskatoon	novembre 2016	décembre 2016
<i>Tendance</i> ²	1 894	1 911
<i>DDA</i>	1 420	1 987
	décembre 2015	décembre 2016
Données réelles		
décembre - maisons individuelles	76	96
décembre - logements collectifs	121	46
décembre - tous les logements	197	142
janvier à décembre - maisons individuelles	1 000	1 092
janvier à décembre - logements collectifs	1 293	817
janvier à décembre - tous les logements	2 293	1 909

Source: SCHL

¹Région métropolitaine de recensement

² La tendance correspond à la moyenne mobile de six mois du nombre mensuel désaisonnalisé et annualisé (DDA). En supprimant l'effet des hauts et des bas saisonniers, la désaisonnalisation permet de comparer le rythme d'activité d'une saison ou d'un mois à l'autre. Les chiffres mensuels et trimestriels annualisés montrent le niveau annuel où se situeraient les mises en chantier si le rythme mensuel se maintenait durant 12 mois. Il est ainsi plus facile de comparer le rythme d'activité d'un mois donné aux prévisions annuelles et aux résultats des années passées.

Données détaillées disponibles sur demande

**Saskatchewan - Réelles provisoires sur les mises en chantier d'habitations
décembre 2014 et 2015**

Centres urbains		Maisons individuelles		Logements collectifs		Tous les logements	
		2014	2015	2014	2015	2014	2015
Centres, 100 000+	Regina RMR	48	43	18	111	66	154
	Regina (Ville)	40	38	15	92	55	130
	Saskatoon RMR	76	96	121	46	197	142
	Saskatoon (Ville)	46	53	115	46	161	99
Centres, 10 000+	Total, centres urbains	140	154	160	174	300	328

**Saskatchewan - Réelles provisoires sur les mises en chantier d'habitations
Cumul annuel 2014 et 2015**

Centres urbains		Maisons individuelles		Logements collectifs		Tous les logements	
		2014	2015	2014	2015	2014	2015
Centres, 100 000+	Regina RMR	513	667	1 084	896	1 597	1 563
	Regina (Ville)	396	541	1 056	861	1 452	1 402
	Saskatoon RMR	1 000	1 092	1 293	817	2 293	1 909
	Saskatoon (Ville)	688	776	1 223	717	1 911	1 493
Centres, 10 000+	Total, centres urbains	1 726	1 953	2 606	1 925	4 332	3 878

Source: Centre d'analyse de marché, SCHL

Les données des deux premiers mois du trimestre sur les mises en chantier dans les centres urbains incluent des chiffres estimatifs pour les centres 10 000 à 49 999 habitants. Ces chiffres estimatifs peuvent changer par suite de l'enquête trimestrielle qui est réalisée le dernier mois du trimestre.

Saskatchewan - Données réelles provisoires sur les mises en chantier d'habitations
Quatrième trimestre 2015 et 2016

Urban Centres		Maisons individuelles		Logements collectifs		Tous les logements		
		2015	2016	2015	2016	2015	2016	
Centres, 10 000-49 999	Estevan AR	10	3	--	--	10	3	
	Lloydminster CA	37	21	8	0	45	21	
	Lloydminster (AB)	28	15	8	--	36	15	
	Lloydminster (SK)	9	6	--	--	9	6	
	Moose Jaw AR	--	15	--	22	--	37	
	North Battleford AR	12	9	--	4	12	13	
	Prince Albert AR	16	16	34	4	50	20	
	Swift Current AR	11	10	38	12	49	22	
	Weyburn CY	1	--	--	14	1	14	
	Yorkton AR	3	2	4	14	7	16	
	Centres, 10 000-49 999	Total, centres urbains	62	61	76	70	138	131

Saskatchewan - Données réelles provisoires sur les mises en chantier d'habitations
Cumul annuel 2015 et 2016

Urban Centres		Maisons individuelles		Logements collectifs		Tous les logements	
		2015	2016	2015	2016	2015	2016
Centres, 10 000-49 999	Estevan AR	18	15	4	16	22	31
	Lloydminster AR	131	64	21	4	152	68
	Lloydminster (AB)	99	45	8	--	107	45
	Lloydminster (SK)	32	19	13	4	45	23
	Moose Jaw AR	33	63	24	80	57	143
	North Battleford AR	33	19	31	14	64	33
	Prince Albert AR	56	48	74	37	130	85
	Swift Current AR	25	21	52	14	77	35
	Weyburn CY	3	3	2	25	5	28
	Yorkton AR	13	6	29	22	42	28
Centres, 10 000-49 999	Total, centres urbains	213	194	229	212	442	406

Source: Centre d'analyse de marché, SCHL

Les données des deux premiers mois du trimestre sur les mises en chantier dans les centres urbains incluent des chiffres estimatifs pour les centres 10 000 à 49 999 habitants. Ces chiffres estimatifs peuvent changer par suite de l'enquête trimestrielle qui est réalisée le dernier mois du trimestre.

* Nouveau centre de 10 000 habitants et plus, selon le Recensement de 2011; ajouté pour 2013.