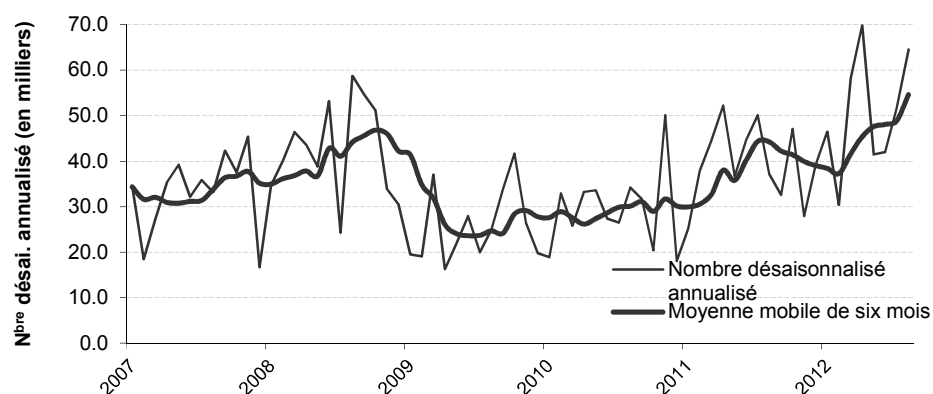


Mises en chantier d'habitations, RMR de Toronto



Source : Société canadienne d'hypothèques et de logement

RMR DE TORONTO

RÉSUMÉ DES DONNÉES PROVISOIRES SUR LES MISES EN CHANTIER EN AOÛT 2012

	DDA			Données brutes			Données brutes		
	Juill. 2012	Août 2012	Var. en %	Août 2012	Août 2012	Var. en %	Cumul 2011	Cumul 2012	Var. en %
Tous les log.	51 700	64 500	24,8%	3 167	5 448	72,0%	27 023	33 270	23,1%
Maisons individuelles	11 300	11 200	-0,9%	1 030	1 008	-2,1%	6 895	6 727	-2,4%
Logements collectifs	40 400	53 300	31,9%	2 137	4 440	107,8%	20 128	26 543	31,9%
Jumelés	-	-	-	174	348	100,0%	1 288	1 615	25,4%
Maisons en rangée	-	-	-	430	472	9,8%	2 431	3 914	61,0%
Appartements	-	-	-	1 533	3 620	136,1%	16 409	21 014	28,1%

Source : Société canadienne d'hypothèques et de logement