

Illustrations de l'éponge Vazella pourtalesi

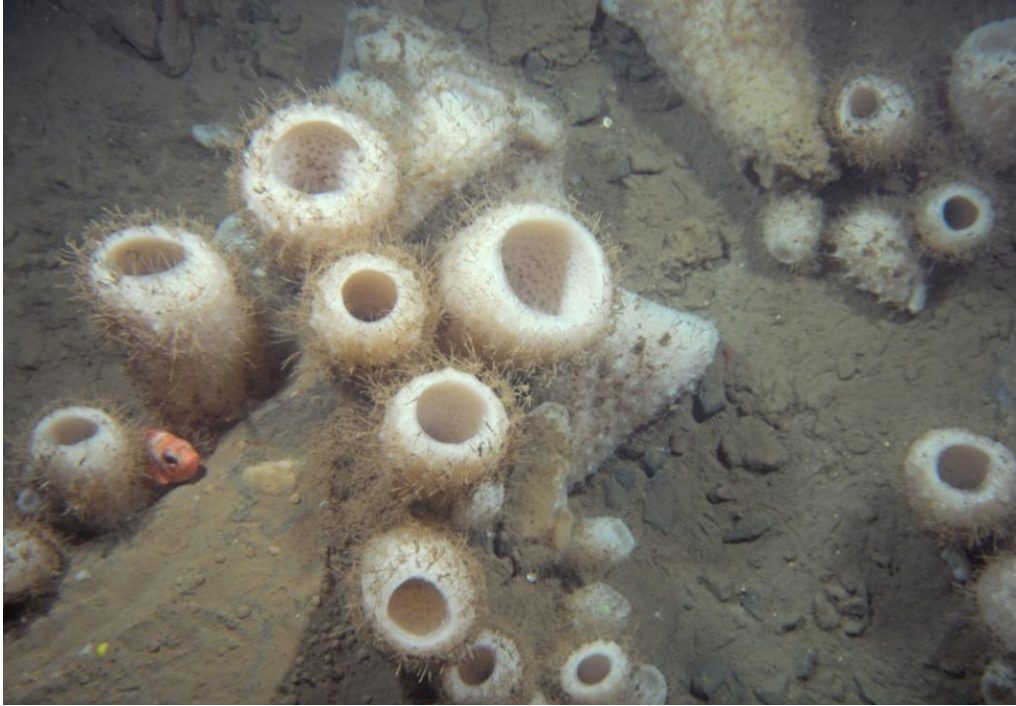


Ci-dessus :

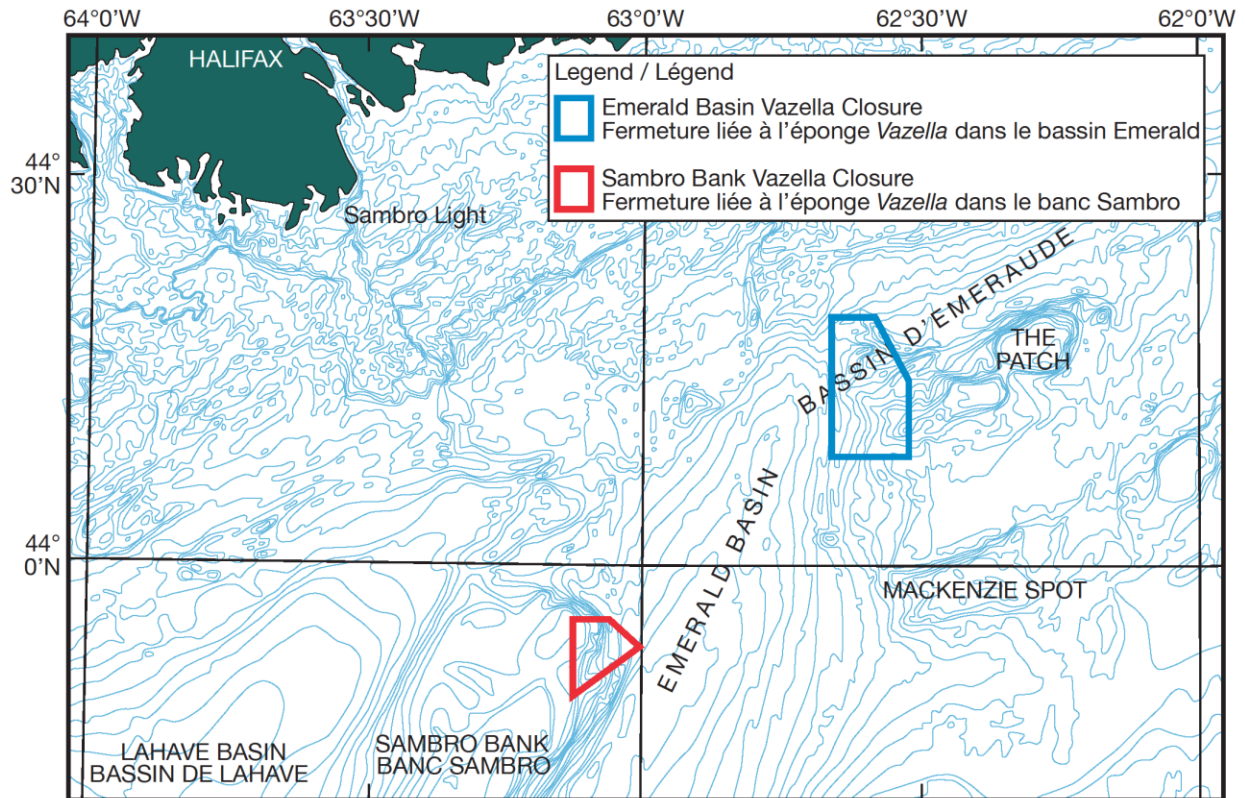
Une éponge Vazella pourtalesi lumineuse en compagnie de sébastes. On les a surnommées « chapeaux russes » en raison de leur forme en tonneau à la verticale et leur cavité abdominale.

À droite : *Un crabe cherche à se réfugier à l'intérieur du tonneau de l'éponge Vazella pourtalesi.*





Ci-dessus : Un groupe d'éponges *Vazella pourtalesi* fournit un abri pour le sébaste.



Carte et coordonnées des fermetures liées aux éponges dans l'est du plateau néo-écossais

Fermeture liée à l'éponge *Vazella* dans le banc Sambro (62 km²)

43 56' 00" N 63 07' 00" O
 43 56' 00" N 63 03' 00" O
 43 54' 00" N 63 00' 00" O
 43 50' 00" N 63 07' 00" O

Fermeture liée à l'éponge *Vazella* dans le bassin Emerald (62 km²)

44 20' 00" N 62 40' 00" O
 44 20' 00" N 62 35' 30" O
 44 15' 00" N 62 32' 00" O
 44 09' 00" N 62 32' 00" O

JUIN 2013