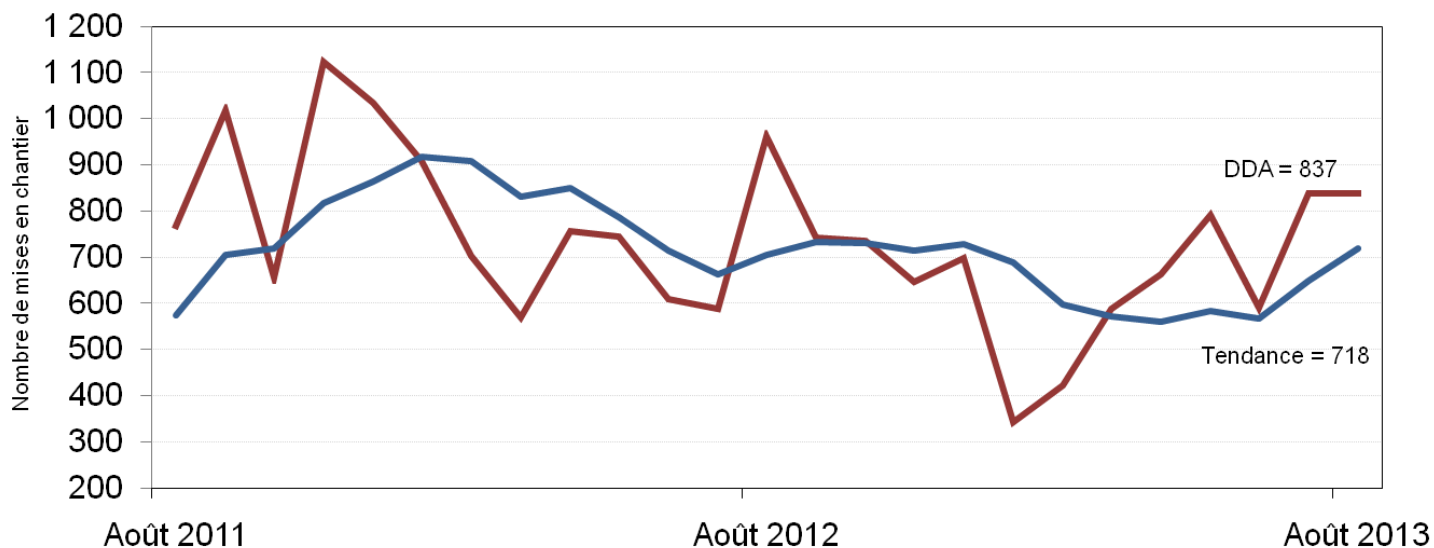


Mises en chantier d'habitations dans la RMR de Windsor



— Mises en chantier d'habitations, DDA* — Ligne de tendance (moyenne mobile de 6 mois)

Données provisoires sur les mises en chantier d'habitations Août 2013

RMR ¹ de Windsor	juillet 2013	août 2013
Tendance ²	649	718
DDA	839	837
	août 2012	août 2013
Données réelles		
Août - maisons individuelles	56	62
Août - logements collectifs	33	21
Août - tous les logements	89	83
Janvier à août - maisons individuelles	362	316
Janvier à août - logements collectifs	112	112
Janvier à août - tous les logements	474	428

Source : SCHL

¹Région métropolitaine de recensement

² La tendance correspond à la moyenne mobile de six mois du nombre mensuel désaisonnalisé et annualisé (DDA).

Données détaillées disponibles sur demande

**RMR de Windsor – Données réelles provisoires sur les mises en chantier selon le type d'habitation
Août 2012 et 2013**

RMR ¹ de Windsor	Maisons individuelles		Jumelés		Maisons en rangée		Appartements		Tous les logements	
	2012	2013	2012	2013	2012	2013	2012	2013	2012	2013
Amherstburg	3	3	-	-	-	-	-	-	3	3
LaSalle	12	13	2	-	3	3	-	-	17	16
Ville de Windsor	26	26	4	2	20	16	-	-	50	44
Tecumseh	1	3	-	-	-	-	-	-	1	3
Lakeshore	14	17	-	-	4	-	-	-	18	17
Total, RMR de Windsor	56	62	6	2	27	19	-	-	89	83

**RMR de Windsor – Données réelles provisoires sur les mises en chantier selon le type d'habitation
Cumul annuel 2012 et 2013**

RMR ¹ de Windsor	Maisons individuelles		Jumelés		Maisons en rangée		Appartements		Tous les logements	
	2012	2013	2012	2013	2012	2013	2012	2013	2012	2013
Amherstburg	32	25	2	6	-	4	-	-	34	35
LaSalle	92	78	16	6	3	9	-	-	114	93
Ville de Windsor	116	111	16	12	68	67	-	4	200	194
Tecumseh	14	14	-	-	-	-	-	-	14	14
Lakeshore	108	88	-	-	4	4	-	-	112	92
Total, RMR de Windsor	362	316	34	24	78	84	-	4	474	428

¹ Région métropolitaine de recensement