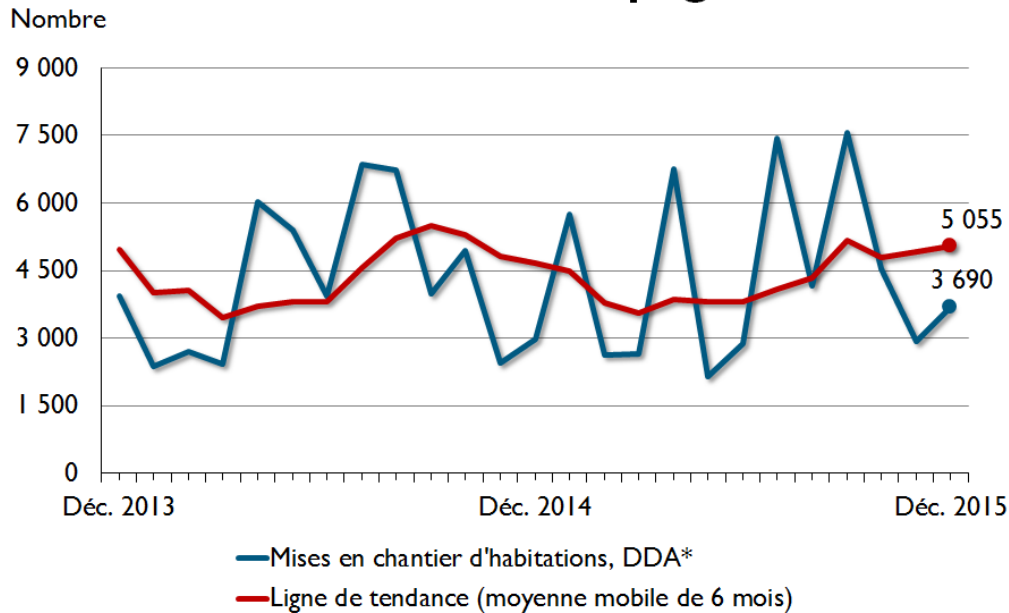


Mises en chantier d'habitations dans la RMR de Winnipeg



* Données désaisonnalisées annualisées (DDA)

Données provisoires sur les mises en chantier d'habitations décembre 2015

RMR ¹ de Winnipeg	novembre 2015	décembre 2015
<i>Tendance</i> ²	4 920	5 055
<i>DDA</i>	2 927	3 690
	décembre 2014	décembre 2015
Données réelles		
décembre - maisons individuelles	119	120
décembre - logements collectifs	108	166
décembre - tous les logements	227	286
janvier à décembre - maisons individuelles	1 877	1 649
janvier à décembre - logements collectifs	2 371	2 751
janvier à décembre - tous les logements	4 248	4 400

Source: SCHL

¹Région métropolitaine de recensement

²La tendance correspond à la moyenne mobile de six mois du nombre mensuel désaisonnalisé et annualisé (DDA)

Données détaillées disponibles sur demande

Manitoba - Réelles provisoires sur les mises en chantier d'habitations décembre 2014 et 2015							
Centres urbains		Maisons individuelles		Logements collectifs		Tous les logements	
		2014	2015	2014	2015	2014	2015
Centres, 100 000+	Winnipeg RMR	119	120	108	166	227	286
	Winnipeg (Ville)	84	100	92	142	176	242
Centres, 50 000-99 999	Brandon AR	5	7	2	29	7	36
Centres, 10 000+	Total, centres urbains	144	142	120	205	264	347

Manitoba - Réelles provisoires sur les mises en chantier d'habitations Cumul annuel 2014 et 2015							
Centres urbains		Maisons individuelles		Logements collectifs		Tous les logements	
		2014	2015	2014	2015	2014	2015
Centres, 100 000+	Winnipeg RMR	1 877	1 649	2 371	2 751	4 248	4 400
	Winnipeg (Ville)	1 397	1 290	2 206	2 709	3 603	3 999
Centres, 50 000-99 999	Brandon AR	112	70	161	218	273	288
Centres, 10 000+	Total, centres urbains	2 272	1 870	2 805	3 041	5 077	4 911

Source: Centre d'analyse de marché, SCHL

Les données des deux premiers mois du trimestre sur les mises en chantier dans les centres urbains incluent des chiffres estimatifs pour les centres 10 000 à 49 999 habitants. Ces chiffres estimatifs peuvent changer par suite de l'enquête trimestrielle qui est réalisée le dernier mois du trimestre.

Manitoba - Données réelles provisoires sur les mises en chantier d'habitations
Quatrième trimestre 2014 et 2015

Urban Centres		Maisons individuelles		Logements collectifs		Tous les logements	
		2014	2015	2014	2015	2014	2015
Centres, 10 000-49 999	Hanover RM	23	18	8	3	31	21
	Portage la Prairie AR	--	6	--	--	--	6
	St. Andrews RM	12	5	--	--	12	5
	Steinbach AR	13	9	7	6	20	15
	Thompson AR	6	--	8	--	14	--
	*Winkler CY	12	10	9	26	21	36
Centres, 10 000-49 999	Total, centres urbains	66	48	32	35	98	83

Manitoba - Données réelles provisoires sur les mises en chantier d'habitations
Cumul annuel 2014 et 2015

Urban Centres		Maisons individuelles		Logements collectifs		Tous les logements	
		2014	2015	2014	2015	2014	2015
Centres, 10 000-49 999	Hanover RM	111	51	20	5	131	56
	Portage la Prairie AR	7	16	20	8	27	24
	St. Andrews RM	36	28	--	--	36	28
	Steinbach AR	62	24	104	18	166	42
	Thompson AR	8	--	8	--	16	--
	*Winkler CY	59	32	121	41	180	73
Centres, 10 000-49 999	Total, centres urbains	283	151	273	72	556	223

Source: Centre d'analyse de marché, SCHL

Les données des deux premiers mois du trimestre sur les mises en chantier dans les centres urbains incluent des chiffres estimatifs pour les centres 10 000 à 49 999 habitants. Ces chiffres estimatifs peuvent changer par suite de l'enquête trimestrielle qui est réalisée le dernier mois du trimestre.

* Nouveau centre de 10 000 habitants et plus, selon le Recensement de 2011; ajouté pour 2013.