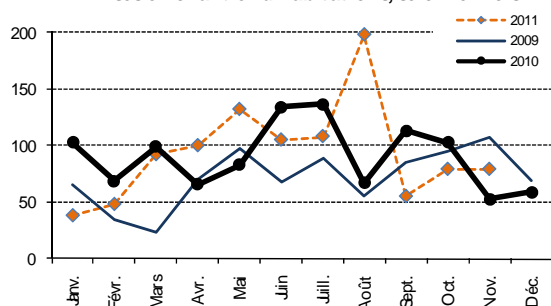


Mises en chantier d'habitations, selon le mois



Source: SCHL

TABLEAU 1 : MOIS DE NOVEMBRE

Municipalité	Log. individuels			Jumelés			Log. en rangée			Appartements			Tous log. confondus		
	2010	2011	%	2010	2011	%	2010	2011	%	2010	2011	%	2010	2011	%
Fort Erie	2	10	400%	0	0	*	5	0	-100%	0	0	*	7	10	43%
Port Colborne	0	0	*	0	0	*	0	0	*	0	0	*	0	0	*
Wainfleet	1	4	300%	0	0	*	0	0	*	0	0	*	1	4	300%
Pelham	3	5	67%	0	0	*	0	0	*	0	0	*	3	5	67%
Welland	6	4	-33%	0	0	*	0	0	*	0	0	*	6	4	-33%
Thorold	3	9	200%	0	4	*	0	0	*	0	0	*	3	13	333%
Niagara Falls	14	10	-29%	2	0	-100%	0	10	*	0	0	*	16	20	25%
Niagara-on-the-Lake	3	6	100%	0	0	*	0	10	*	0	0	*	3	16	433%
St. Catharines	4	2	-50%	0	2	*	5	0	-100%	0	0	*	9	4	-56%
Lincoln	5	3	-40%	0	0	*	0	0	*	0	0	*	5	3	-40%
RMR de St. Catharines-Niagara	41	53	29%	2	6	200%	10	20	100%	0	0	*	53	79	49%
Grimsby	9	9	0%	0	0	*	0	0	*	0	0	*	9	9	0%
West Lincoln ¹	*	*	*	*	*	*	*	*	*	*	*	*	*	*	*
Région du Niagara²	50	62	24%	2	6	200%	10	20	100%	0	0	*	62	88	42%

TABLEAU 2 : CUMUL ANNUEL (DE JANVIER À NOVEMBRE)

Municipalité	Log. individuels			Jumelés			Log. en rangée			Appartements			Tous log. confondus		
	2010	2011	%	2010	2011	%	2010	2011	%	2010	2011	%	2010	2011	%
Fort Erie	62	76	23%	4	0	-100%	12	11	-8%	0	0	*	78	87	12%
Port Colborne	7	5	-29%	0	0	*	0	0	*	0	0	*	7	5	-29%
Wainfleet	13	18	38%	0	0	*	0	0	*	0	0	*	13	18	38%
Pelham	36	38	6%	0	2	*	0	9	*	0	0	*	36	49	36%
Welland	93	64	-31%	6	4	-33%	35	22	-37%	0	25	*	134	115	-14%
Thorold	31	49	58%	10	4	-60%	3	7	133%	0	0	*	44	60	36%
Niagara Falls	198	170	-14%	10	6	-40%	15	63	320%	0	0	*	223	239	7%
Niagara-on-the-Lake	75	69	-8%	12	8	-33%	9	42	367%	0	79	*	96	198	106%
St. Catharines	71	53	-25%	12	4	-67%	116	22	-81%	41	70	71%	240	149	-38%
Lincoln	88	60	-32%	0	4	*	68	50	-26%	0	0	*	156	114	-27%
RMR de St. Catharines-Niagara	674	602	-11%	54	32	-41%	258	226	-12%	41	174	324%	1,027	1,034	1%
Grimsby	127	89	-30%	0	0	*	46	95	107%	0	0	*	173	184	6%
West Lincoln ¹	32	32	0%	22	2	-67%	6	6	0%	0	0	*	60	40	-33%
Région du Niagara²	833	723	-13%	76	34	-55%	310	327	5%	41	174	324%	1260	1258	0%

Source : SCHL

*Sans objet

**Variation en pourcentage d'une année à l'autre supérieure à 1 000 %

¹Les données sur les mises en chantier à West Lincoln sont recueillies et diffusées tous les trimestres seulement (c'est-à-dire en mars, en juin, en septembre et en décembre).

²Les données sur les mises en chantier pour la région du Niagara ne sont exactes que pour le dernier mois de chaque trimestre; elles sont sous-estimées durant les autres mois à cause des conventions utilisées pour West Lincoln, comme l'indique la note précédente