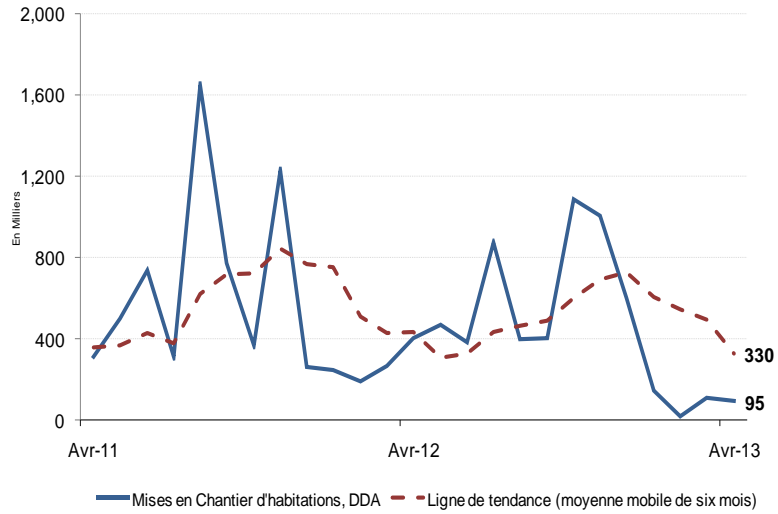


Mises en chantier d'habitations dans la RMR de Sudbury



**Données provisoires sur les mises en chantier d'habitations
Avril 2013**

RMR¹ de Grand Sudbury	Mars 2013	Avril 2013
<i>Tendance²</i>	495	330
<i>DDA</i>	112	95
	Avril 2012	Avril 2013
Données réelles		
Avril - maisons individuelles	25	6
Avril - logements collectifs	4	2
Avril - tous les logements	29	8
Janvier à Avril - maisons individuelles	34	9
Janvier à Avril - logements collectifs	8	8
Janvier à Avril - tous les logements	42	17

Source: SCHL

¹Région métropolitaine de recensement

² La tendance correspond à la moyenne mobile de six mois du nombre mensuel désaisonnalisé et annualisé (DDA)

Données détaillées disponibles sur demande