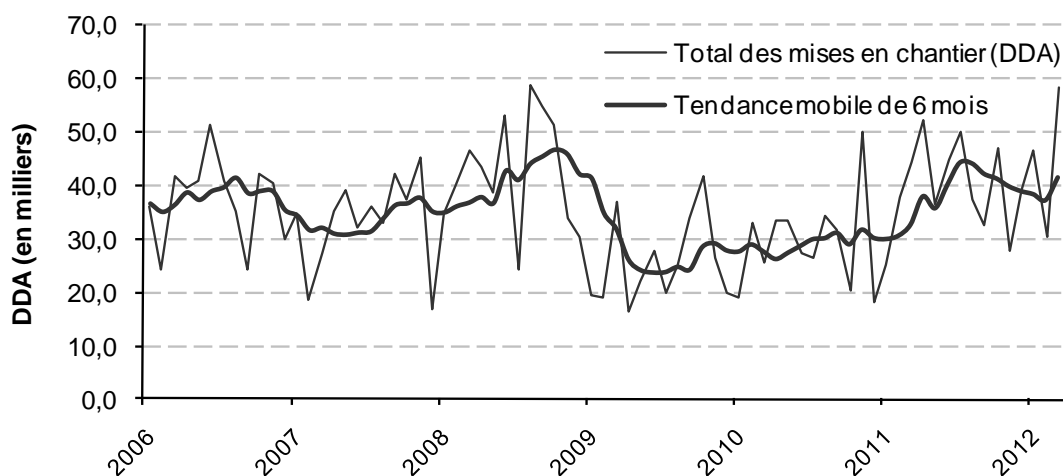


### Mises en chantier d'habitations – RMR de Toronto



Source : Société canadienne d'hypothèques et de logement

#### RMR de Toronto

##### Sommaire des données sur les mises en chantier (données provisoires pour mars 2012)

	DDA			Données brutes			Données brutes		
	Févr. 2012	Mars 2012	Var. en %	Mars 2011	Mars 2012	Var. en %	Cumul 2011	Cumul 2012	Var. en %
Tous les logements	30 500	58 300	91,1 %	3 441	4 572	32,9 %	8 377	10 682	27,5 %
Log. individuels	9 600	10 700	11,5 %	516	605	17,2 %	1 911	1 884	-1,4 %
Log. collectifs	20 900	47 600	127,8 %	2 925	3 967	35,6 %	6 466	8 798	36,1 %
Jumelés	-	-	-	68	182	167,6 %	416	606	45,7 %
Maisons en rangée	-	-	-	314	517	64,6 %	705	1 415	100,7 %
Appartements	-	-	-	2 543	3 268	28,5 %	5 345	6 777	26,8 %

Source : Société canadienne d'hypothèques et de logement