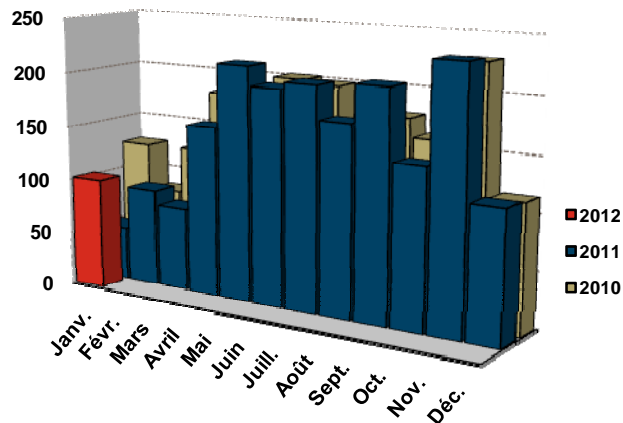


Mises en chantier d'habitations, RMR d'Oshawa



Source : SCHL

	MISES EN CHANTIER D'HABITATIONS, JANVIER										VAR. EN %
	LOG. INDIV.		JUMELÉS		LOG. EN RANGÉE		APPART.		TOUS LES LOG.		
	2011	2012	2011	2012	2011	2012	2011	2012	2011	2012	
Whitby	5	6	0	0	0	18	0	0	5	24	**
Ville d'Oshawa	18	16	0	0	0	0	0	0	18	16	-11,1
Clarington	27	56	0	0	0	6	0	0	27	62	129,6
RMR d'OSHAWA	50	78	0	0	0	24	0	0	50	102	104,0
Pickering	3	5	0	0	0	0	0	0	3	5	66,7
Ajax	4	29	0	8	0	16	0	0	4	53	**
Uxbridge	0	0	0	0	0	0	0	0	0	0	S.O.
Brock	0	0	0	0	0	0	0	0	0	0	S.O.
Scugog	0	0	0	0	0	0	0	0	0	0	S.O.
RÉG. DE DURHAM	57	112	0	8	0	40	0	0	57	160	180,7

Source : SCHL