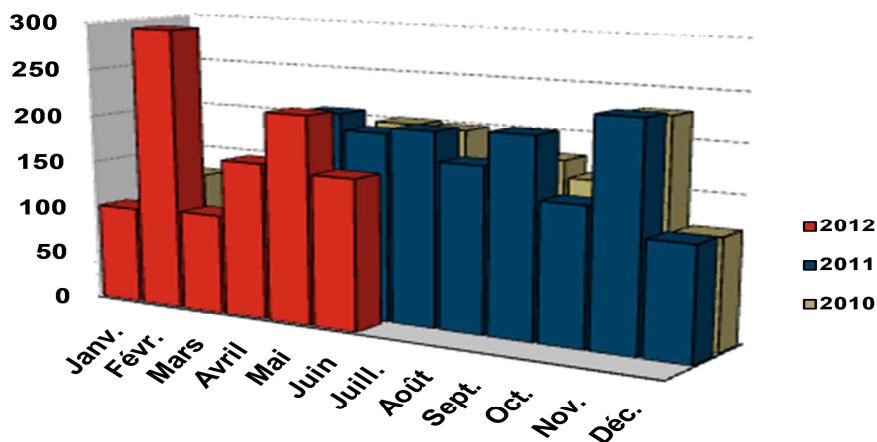


Mises en chantier d'habitations, RMR d'Oshawa



Source : SCHL

MISES EN CHANTIER D'HABITATIONS, JUIN											
	LOG. INDIV.		JUMELÉS		LOG. EN RANGÉE		APPART.		TOTAL		VAR. EN %
	2011	2012	2011	2012	2011	2012	2011	2012	2011	2012	
Whitby	60	29	0	0	4	15	0	0	64	44	-31,3
Ville d'Oshawa	36	47	0	0	0	0	0	0	36	47	30,6
Clarington	83	51	0	0	14	16	0	0	97	67	-30,9
RMR D'OSHAWA	179	127	0	0	18	31	0	0	197	158	-19,8
Pickering	8	33	0	0	0	0	0	0	8	33	**
Ajax	32	24	26	0	14	70	0	0	72	94	30,6
Uxbridge	10	5	0	0	0	0	0	0	10	5	-50,0
Brock	1	2	0	0	0	0	0	0	1	2	100,0
Scugog	3	5	0	0	0	0	0	0	3	5	66,7
RÉGION DE DURHAM	233	196	26	0	32	101	0	0	291	297	2,1

MISES EN CHANTIER D'HABITATIONS, DE JANVIER À JUIN											
	LOG. INDIV.		JUMELÉS		LOG. EN RANGÉE		APPART.		TOTAL		VAR. EN %
	2011	2012	2011	2012	2011	2012	2011	2012	2011	2012	
Whitby	196	134	0	0	36	111	0	211	232	456	96,6
Ville d'Oshawa	165	125	38	0	44	0	16	0	263	125	-52,5
Clarington	246	335	0	6	42	39	0	82	288	462	60,4
RMR D'OSHAWA	607	594	38	6	122	150	16	293	783	1043	33,2
Pickering	35	177	0	0	3	24	235	0	273	201	-26,4
Ajax	165	161	36	28	106	124	0	0	307	313	2,0
Uxbridge	17	32	0	0	0	0	0	0	17	32	88,2
Brock	4	2	0	0	0	0	0	0	5	2	-60,0
Scugog	9	8	0	0	0	0	0	0	9	8	-11,1
RÉGION DE DURHAM	837	974	74	34	231	298	251	293	1 394	1 599	14,7

Source : SCHL