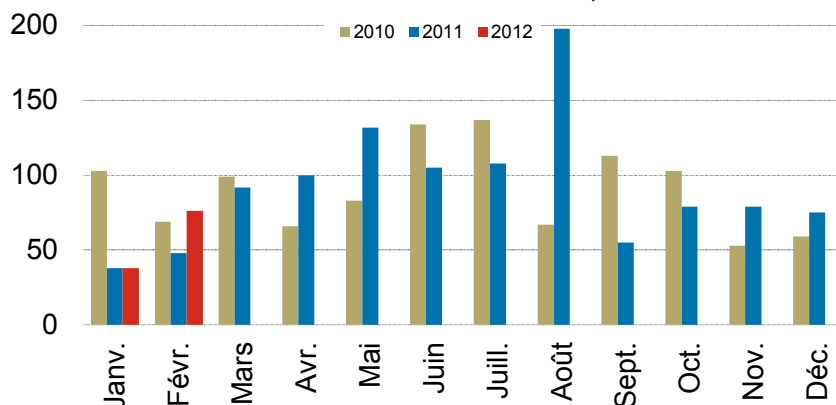


Mises en chantier d'habitations, selon le mois



Source : SCHL

TABLEAU 1 : MOIS DE FÉVRIER

Municipalité	Log. individuels			Jumelés			Log. en rangée			Appartements			Tous log. confondus		
	2011	2012	%	2011	2012	%	2011	2012	%	2011	2012	%	2011	2012	%
Fort Erie	9	4	-56 %	0	0	*	0	0	*	0	0	*	9	4	-56 %
Port Colborne	0	0	*	0	0	*	0	0	*	0	0	*	0	0	*
Wainfleet	0	1	*	0	0	*	0	0	*	0	0	*	0	1	*
Pelham	0	2	*	0	0	*	0	0	*	0	0	*	0	2	*
Welland	4	6	50 %	0	0	*	0	0	*	0	0	*	4	6	50 %
Thorold	1	1	*	0	2	*	0	6	*	0	0	*	1	9	800 %
Niagara Falls	16	22	38 %	2	0	-100 %	3	8	167 %	0	0	*	21	30	43 %
Niagara-on-the-Lake	1	9	800 %	0	0	*	0	0	*	0	0	*	1	9	800 %
St. Catharines	4	8	100 %	2	0	-100 %	0	4	*	2	0	-100 %	8	12	50 %
Lincoln	4	3	-25 %	0	0	*	0	0	*	0	0	*	4	3	-25 %
RMR de St. Catharines-Niagara	39	56	44 %	4	2	-50 %	3	18	500 %	2	0	-100 %	48	76	58 %
Grimsby	11	4	-64 %	0	0	*	0	33	*	0	0	*	11	37	236 %
West Lincoln ¹	*	*	*	*	*	*	*	*	*	*	*	*	*	*	*
Region du Niagara²	50	60	20 %	4	2	-50 %	3	51	**	2	0	-100 %	59	113	92 %

Source : SCHL

TABLEAU 2 : CUMUL ANNUEL (JANVIER ET FÉVRIER)

Municipalité	Log. individuels			Jumelés			Log. en rangée			Appartements			Tous log. confondus		
	2011	2012	%	2011	2012	%	2011	2012	%	2011	2012	%	2011	2012	%
Fort Erie	17	7	-59 %	0	0	*	0	0	*	0	0	*	17	7	-59 %
Port Colborne	0	2	*	0	0	*	0	0	*	0	0	*	0	2	*
Wainfleet	2	1	-50 %	0	0	*	0	0	*	0	0	*	2	1	-50 %
Pelham	2	3	50 %	2	0	-100 %	0	0	*	0	0	*	4	3	-25 %
Welland	7	7	*	0	0	*	3	0	-100 %	0	0	*	10	7	-30 %
Thorold	3	2	-33 %	0	2	*	0	6	*	0	0	*	3	10	233 %
Niagara Falls	18	32	78 %	2	0	-100 %	3	8	167 %	0	0	*	23	40	74 %
Niagara-on-the-Lake	2	18	800 %	0	2	*	0	0	*	0	0	*	2	20	900 %
St. Catharines	8	12	50 %	2	0	-100 %	4	4	*	2	0	-100 %	16	16	0 %
Lincoln	9	8	-11 %	0	0	*	0	0	*	0	0	*	9	8	-11 %
RMR de St. Catharines-Niagara	68	92	35 %	6	4	-33 %	10	18	80 %	2	0	-100 %	86	114	33 %
Grimsby	18	11	-39 %	0	0	*	0	62	*	0	0	*	18	73	306 %
West Lincoln ¹	*	*	*	*	*	*	*	*	*	*	*	*	*	*	*
Region du Niagara²	86	103	20 %	6	4	-33 %	10	80	700 %	2	0	-100 %	104	187	80 %

*Sans objet

**Variation en pourcentage d'une année à l'autre supérieure à 1 000 %

¹Les données sur les mises en chantier à West Lincoln sont recueillies et diffusées tous les trimestres seulement (c'est-à-dire en mars, en juin, en septembre et en décembre).

²Les données sur les mises en chantier pour la région du Niagara ne sont exactes que pour le dernier mois de chaque trimestre; elles sont sous-estimées durant les autres mois à cause des conventions utilisées pour West Lincoln, comme l'indique la note précédente.